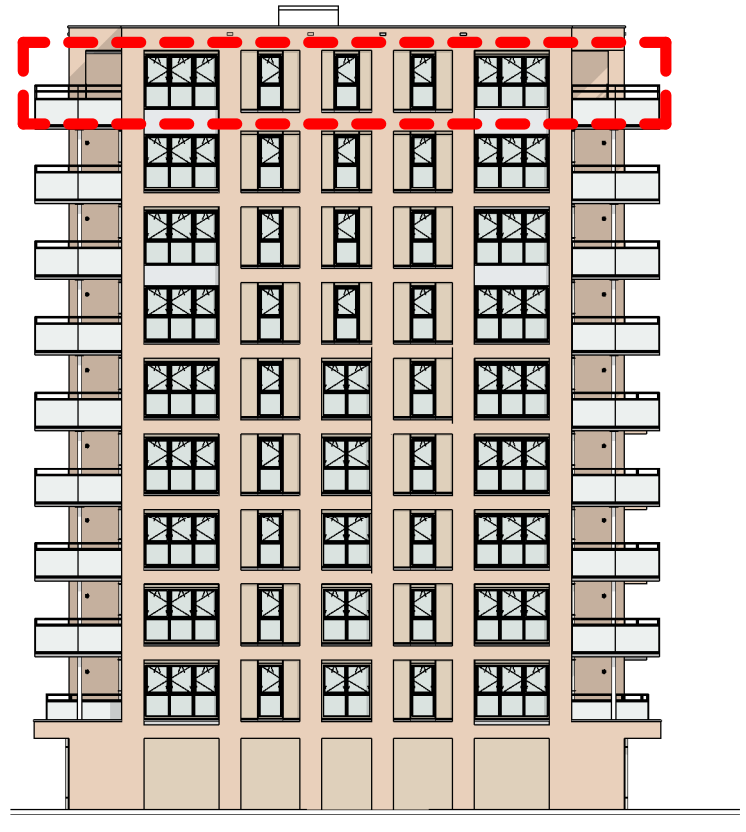


	kl kruipluik positie en afmeting afhankelijk van definitieve vloerplaat verdeling		plafond lichtpunt
	mk meterkast		wand lichtpunt
	wm opstelplek wasmachine		as wand lichtpunt met armatuur op aanwezigheidsschakeling
	entree appartementen gebouw		wisselschakelaar
	rookmelder		enkelpolige schakelaar
	vrijloopdeurdranger		enkelpolige dubbele schakelaar
	ld loopdeur		co2 co2 voeler t.b.v. installatie
	hemelwaterafvoer		db deurbel
	elektrische badkamer radiator		rpe ruimtebedien eenheid
	douchekraan		ll loze leiding, enkele inbouwdoos
	schel		enkele w.c.d. met randaarde
	videfoon		er enkele w.c.d. t.b.v. elektrische radiator
	groepenkast		ww enkele w.c.d. t.b.v. ventilatie-unit
	vloerverdelers		wp enkele w.c.d. t.b.v. warmtepomp
			wm enkele w.c.d. t.b.v. wasmachine
			dubbele w.c.d. verticaal met randaarde
			dubbele w.c.d. horizontaal met randaarde
			centraal aardepunt

De krijtstreep methode
 In meerdere verblijfsruimtes is de krijtstreep methode toegepast: Een ruimte hoeft binnen de bouwregelgeving niet fysiek door wanden omgeven te zijn. Er kan gewerkt worden met een 'fictieve' scheidingsconstructie voor een functiegebied, verblijfsgebied, functieruimte of verblijfsruimte.
 Deze methode wordt toegepast als een gebied niet aan de eisen voor daglichttoetreding kan voldoen, de oppervlakte van het verblijfsgebied wordt afgestemd op de beschikbare hoeveelheid daglichtoppervlakte.



linker zijgevel



project
72 appartementen Parkwonen Westergouwe te Gouda

omschrijving
Westbroek Type L1.1- bouwnummer 70

opdrachtgever Heijmans	schaal 1:50	gewijzigd 13-11-2023 15-01-2024	projectnummer 6188_10
formaat A2	status Verkooptekening		tekeningnummer L1.1
getekend ev/mma	datum 28-06-2023		