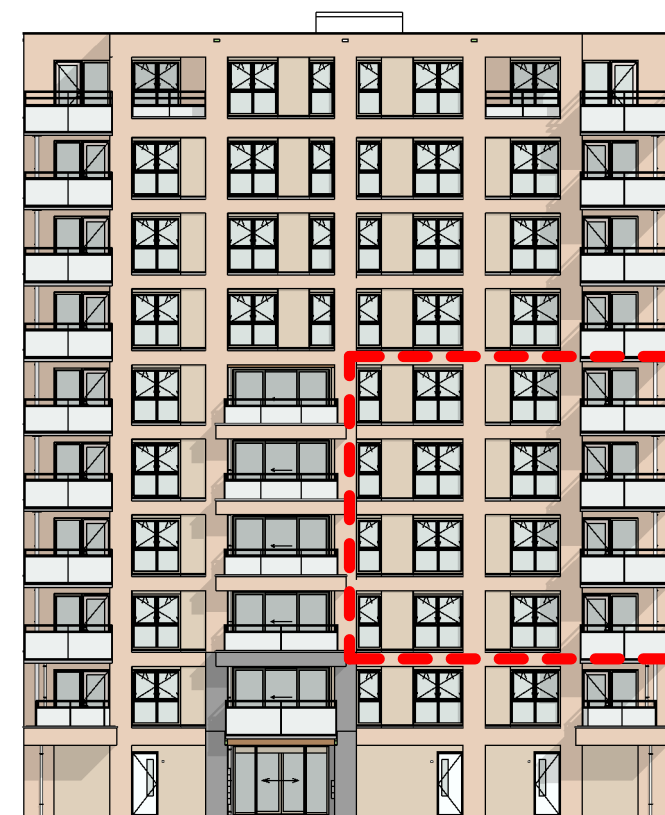


	kruipruimte positie en afmeting afhankelijk van definitieve vloerplaat verdeling		plafond lichtpunt
	meterkast		wand lichtpunt
	opstelplek wasmachine		wand lichtpunt met armatuur op aanwezigheidsschakeling
	entree appartementen gebouw		wisselschakelaar
	rookmelder		enkelpolige schakelaar
	vrijloopdeurdranger		enkelpolige dubbele schakelaar
	loopdeur		co2 voeler t.b.v. installatie
	hemelwaterafvoer		deurbel
	douchekraan		ruimtebedien eenheid
	schel		loze leiding, enkele inbouwdoos
	videfoon		enkele w.c.d. met randaarde
	groepenkast		enkele w.c.d. t.b.v. elektrische radiator
	vloerverdeler		enkele w.c.d. t.b.v. ventilatie-unit
			enkele w.c.d. t.b.v. wampomp
			enkele w.c.d. t.b.v. wasmachine
			dubbele w.c.d. verticaal met randaarde
			dubbele w.c.d. horizontaal met randaarde
			centraal aardepunt

De krijtstreep methode

In meerdere verblijfsruimtes is de krijtstreep methode toegepast: Een ruimte hoeft binnen de bouwregelgeving niet fysiek door wanden omgeven te zijn. Er kan gewerkt worden met een 'fictieve' scheidingsconstructie voor een functiegebied, verblijfsgebied, functieruimte of verblijfsruimte.

Deze methode wordt toegepast als een gebied niet aan de eisen voor daglichttoetreding kan voldoen, de oppervlakte van het verblijfsgebied wordt afgestemd op de beschikbare hoeveelheid daglichtoppervlakte.



voorgevel



project
72 appartementen Parkwonen Westergouwe te Gouda

omschrijving
Westbroek Type H2.2- bouwnummer 40, 45, 50 en 55

opdrachtgever
Heijmans

formaat
A2

getekend
ev/mma

schaal
1:50

status
Verkooptekening

datum
28-06-2023

gewijzigd
13-11-2023
15-01-2024

projectnummer
6188_10

tekeningnummer
H2.2