

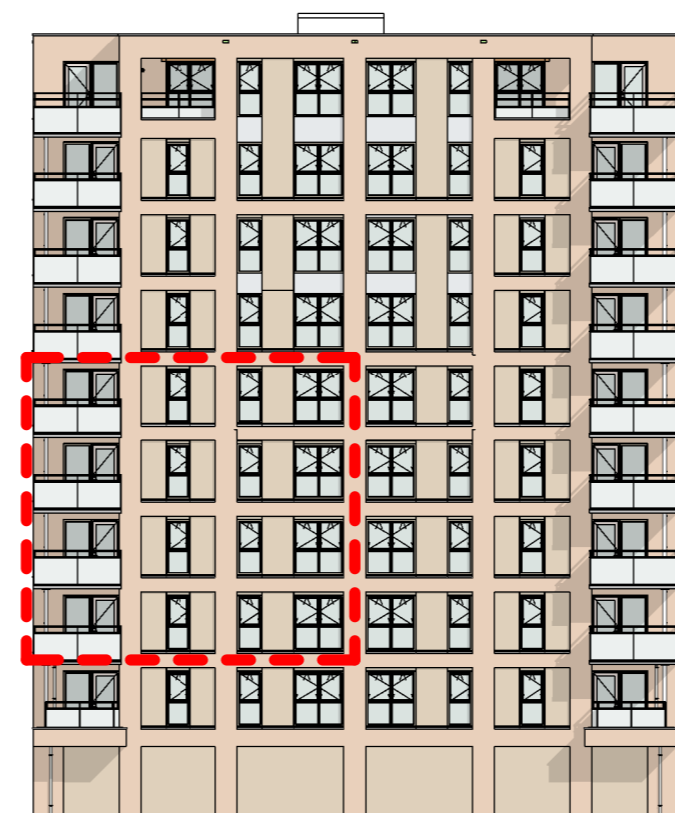


	plafond lichtpunt
	wand lichtpunt
	wand lichtpunt met armatuur op aanwezigheidsschakeling
	meterkast
	opstelplek wasmachine
	entree appartementen gebouw
	rookmelder
	vrijloopdeurdranger
	loopdeur
	hemelwaterafvoer
	elektrische badkamer radiator
	douchekraan
	schel
	videfoon
	groepenkast
	vloerverdeler
	plafond lichtpunt
	wand lichtpunt
	wand lichtpunt met armatuur op aanwezigheidsschakeling
	wisselschakelaar
	enkelpolige schakelaar
	enkelpolige dubbele schakelaar
	co2 voeler t.b.v. installatie
	deurbel
	ruimtebedien eenheid
	loze leiding, enkele inbouwdoos
	enkele w.c.d. met randaarde
	enkele w.c.d. t.b.v. elektrische radiator
	enkele w.c.d. t.b.v. ventilatie-unit
	enkele w.c.d. t.b.v. wamtepomp
	enkele w.c.d. t.b.v. wasmachine
	dubbele w.c.d. verticaal met randaarde
	dubbele w.c.d. horizontaal met randaarde
	centraal aardpunt

De krijtstreep methode

In meerdere verblijfsruimtes is de krijtstreep methode toegepast: Een ruimte hoeft binnen de bouwregelgeving niet fysiek door wanden omgeven te zijn. Er kan gewerkt worden met een 'fictieve' scheidingsconstructie voor een functiegebied, verblijfsgebied, functieruimte of verblijfsruimte.

Deze methode wordt toegepast als een gebied niet aan de eisen voor daglichttoetreding kan voldoen, de oppervlakte van het verblijfsgebied wordt afgestemd op de beschikbare hoeveelheid daglichtoppervlakte.



achtergevel



project
72 appartementen Parkwonen Westergouwe te Gouda

omschrijving
Westbroek Type G2.2- bouwnummer 39, 44, 49 en 54

opdrachtgever
 Heijmans

formaat
 A2

getekend
 ev/mma

schaal
 1:50

status
 Verkooptekening

datum
 28-06-2023

gewijzigd
 13-11-2023
 15-01-2024

projectnummer
6188_10

tekeningnummer
G2.2