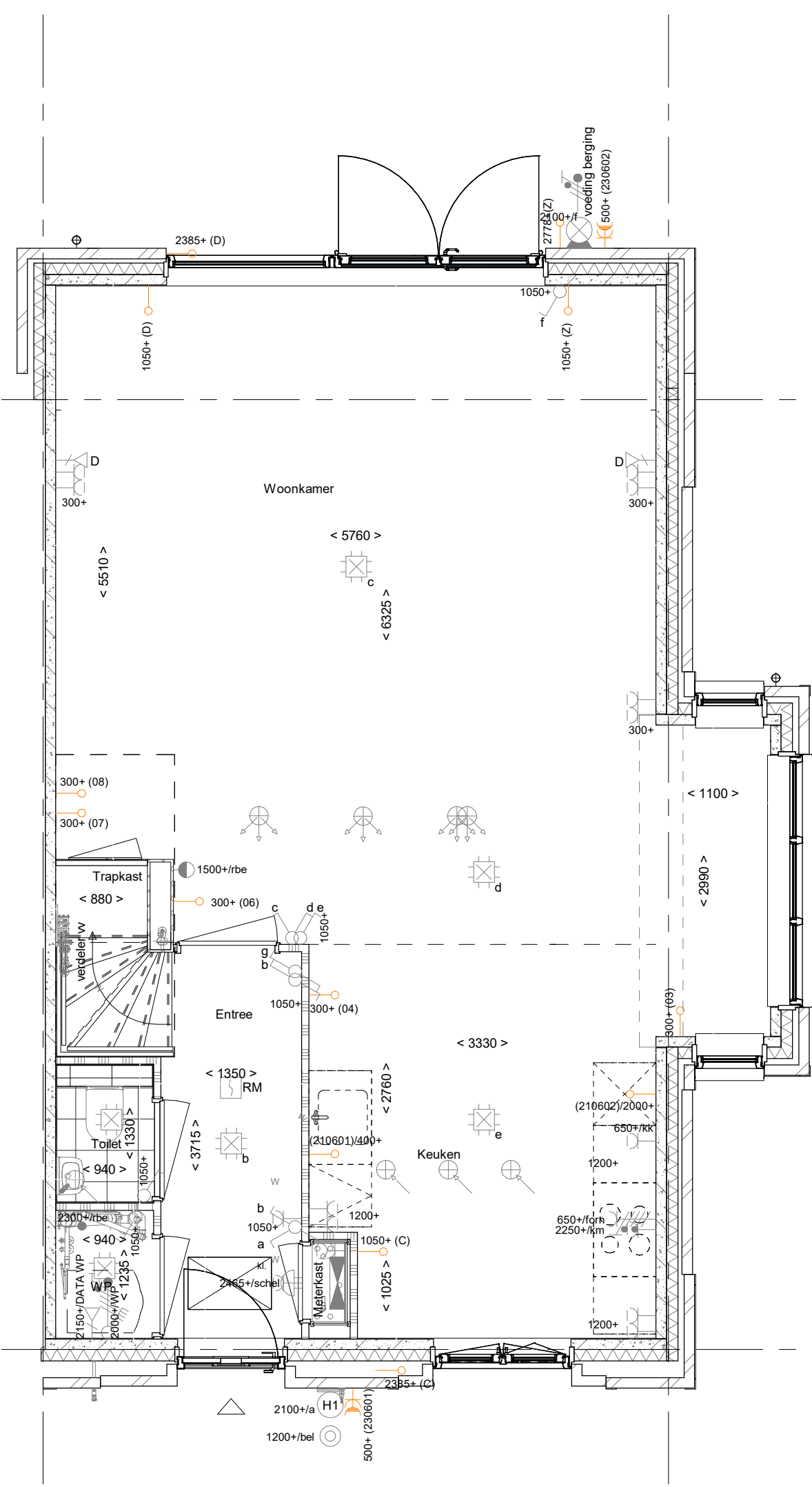


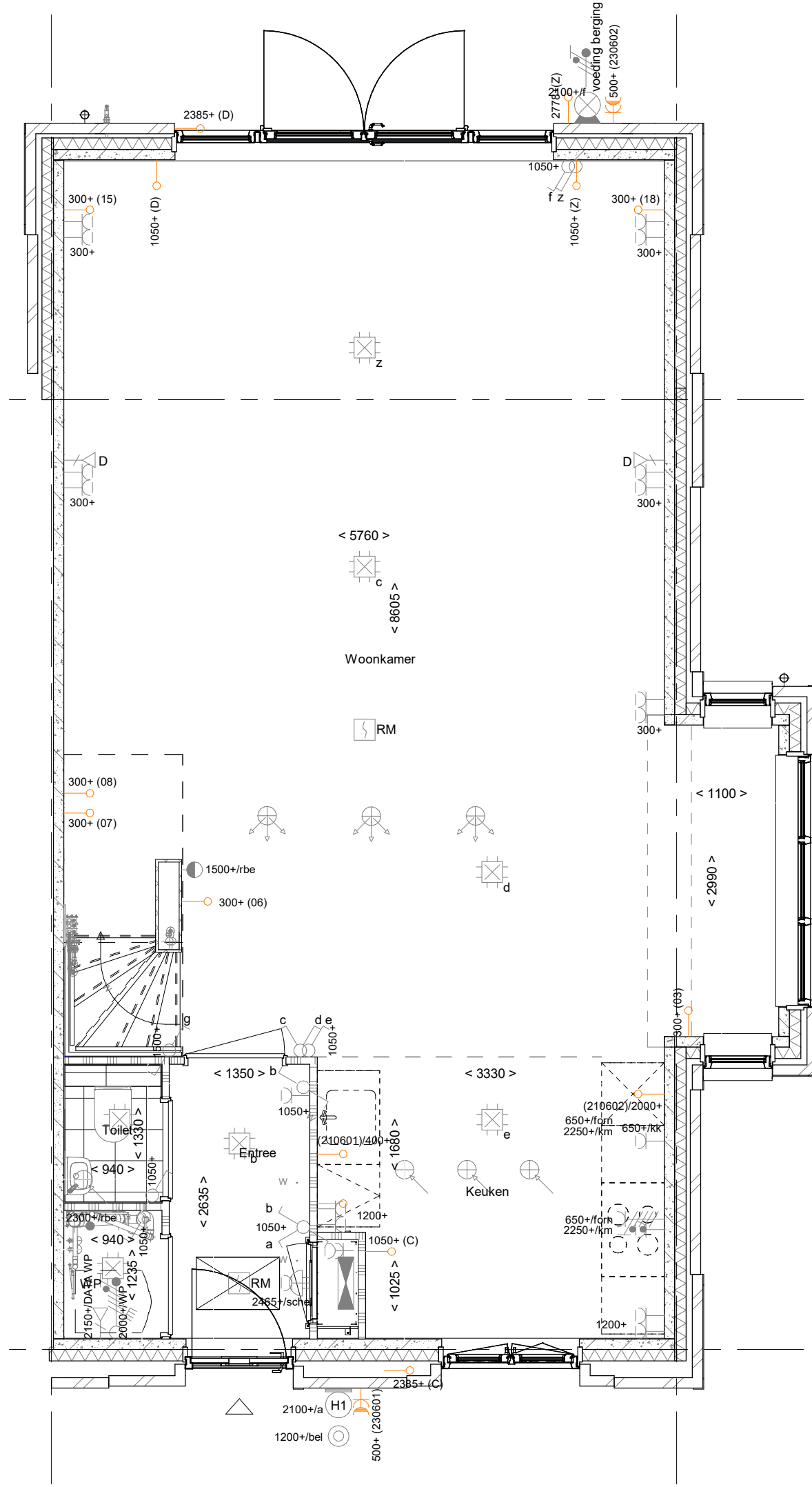
C-AG5001 - Achtergevel in basis uitvoering  
C-PL0001 - Begane grond in basis uitvoering

Begane grond

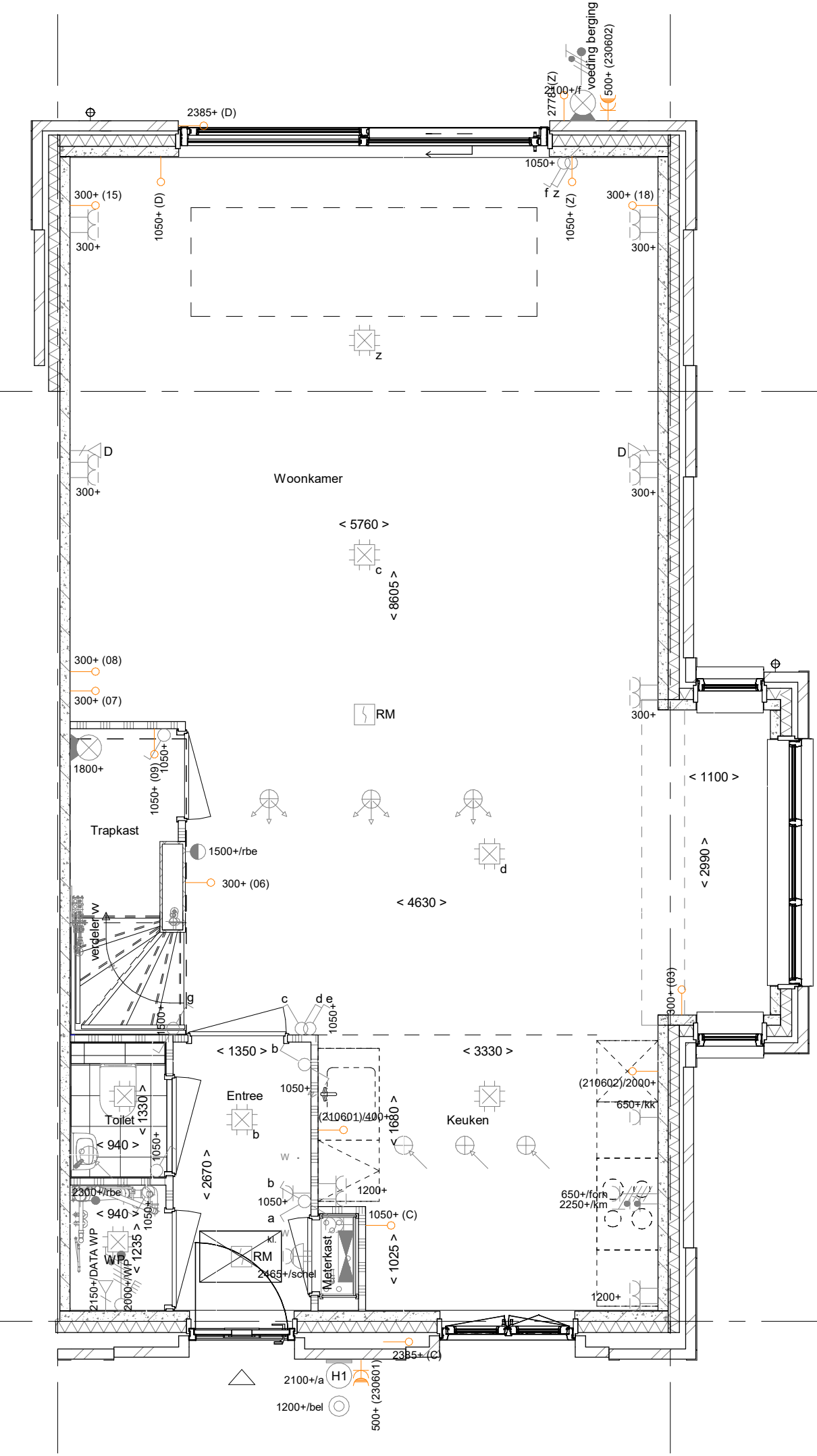
1 : 50



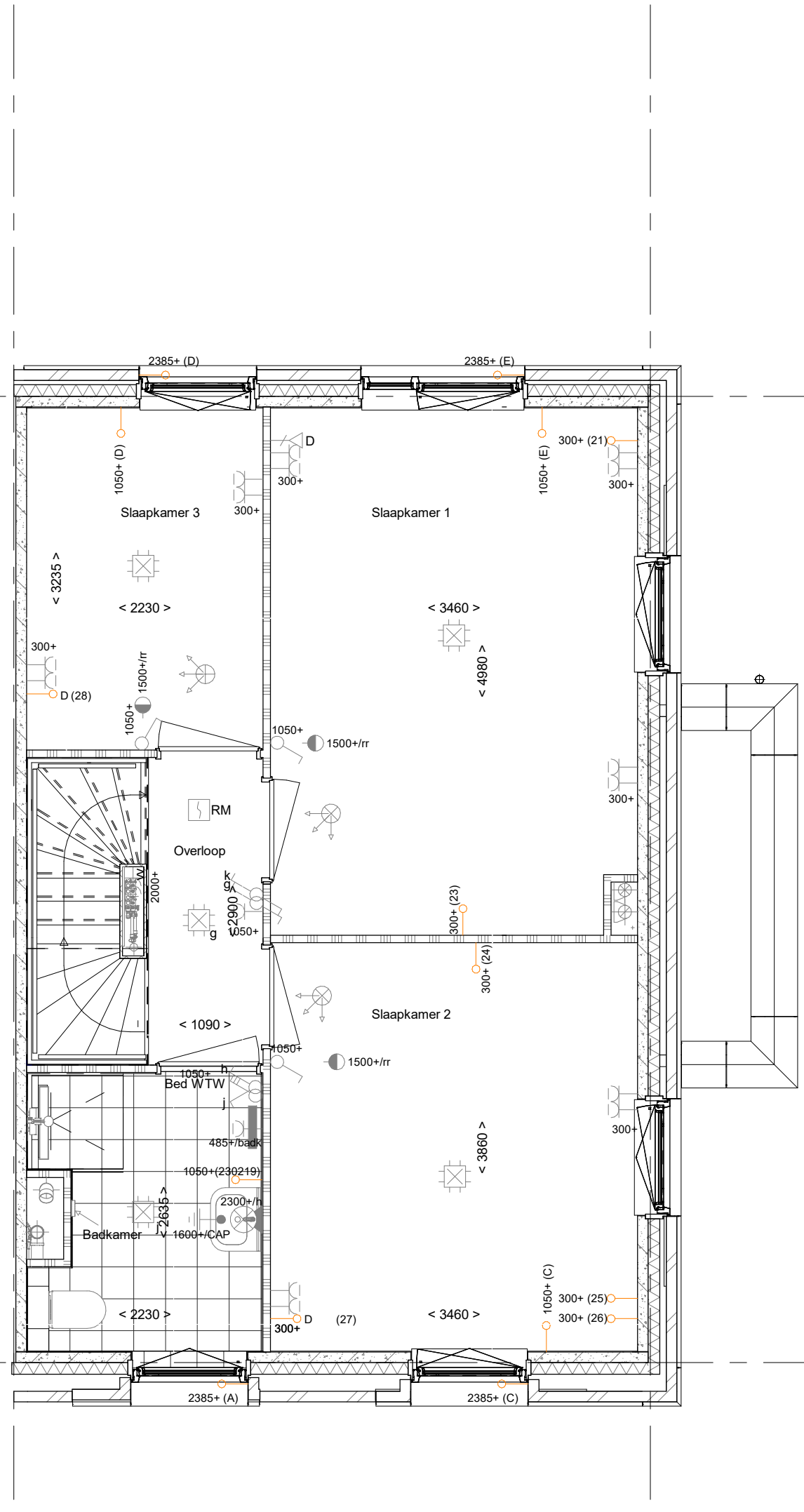
C-AB6012-a- Aanbouw achtergevel, 1200mm, incl. verhoogde dakrand  
C-AG5002 - Achtergevel voorzien van dubbele openslaande deuren en 1 zijlicht  
C-PL0002 - Begane grond met halve trapkast  
C-205000 - Buitenkraan in voorgevel



C-AB6024-a- Aanbouw achtergevel, 2400mm, incl. verhoogde dakrand  
C-AG5003 - Achtergevel voorzien van dubbele openslaande deuren en 2 zijlichten  
C-PL0003 - Begane grond met open trap en verplaatsen woonkamerdeur  
C-205007 - Buitenkraan in achtergevel



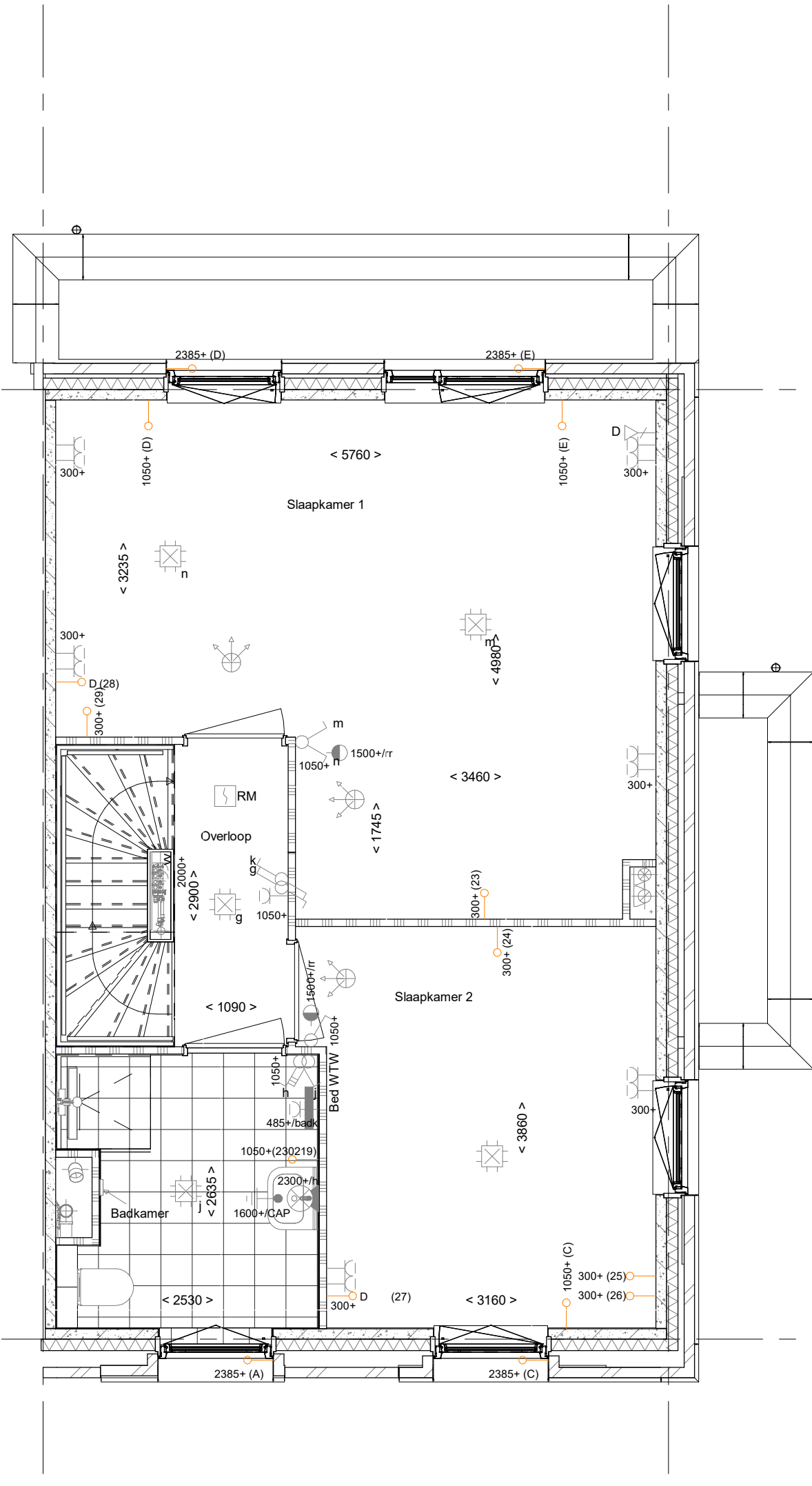
C-AB6024-a- Aanbouw achtergevel, 2400mm, incl. verhoogde dakrand  
C-AG5004 - Achtergevel voorzien van schuifpui  
C-PL0004 - Begane grond met verplaatsen woonkamerdeur  
C-L56024 - Lichtstraat lengte circa 3.300mm x 1.000mm in achteruitbouw (alleen mogelijk i.c.m. optie AB6024-a)



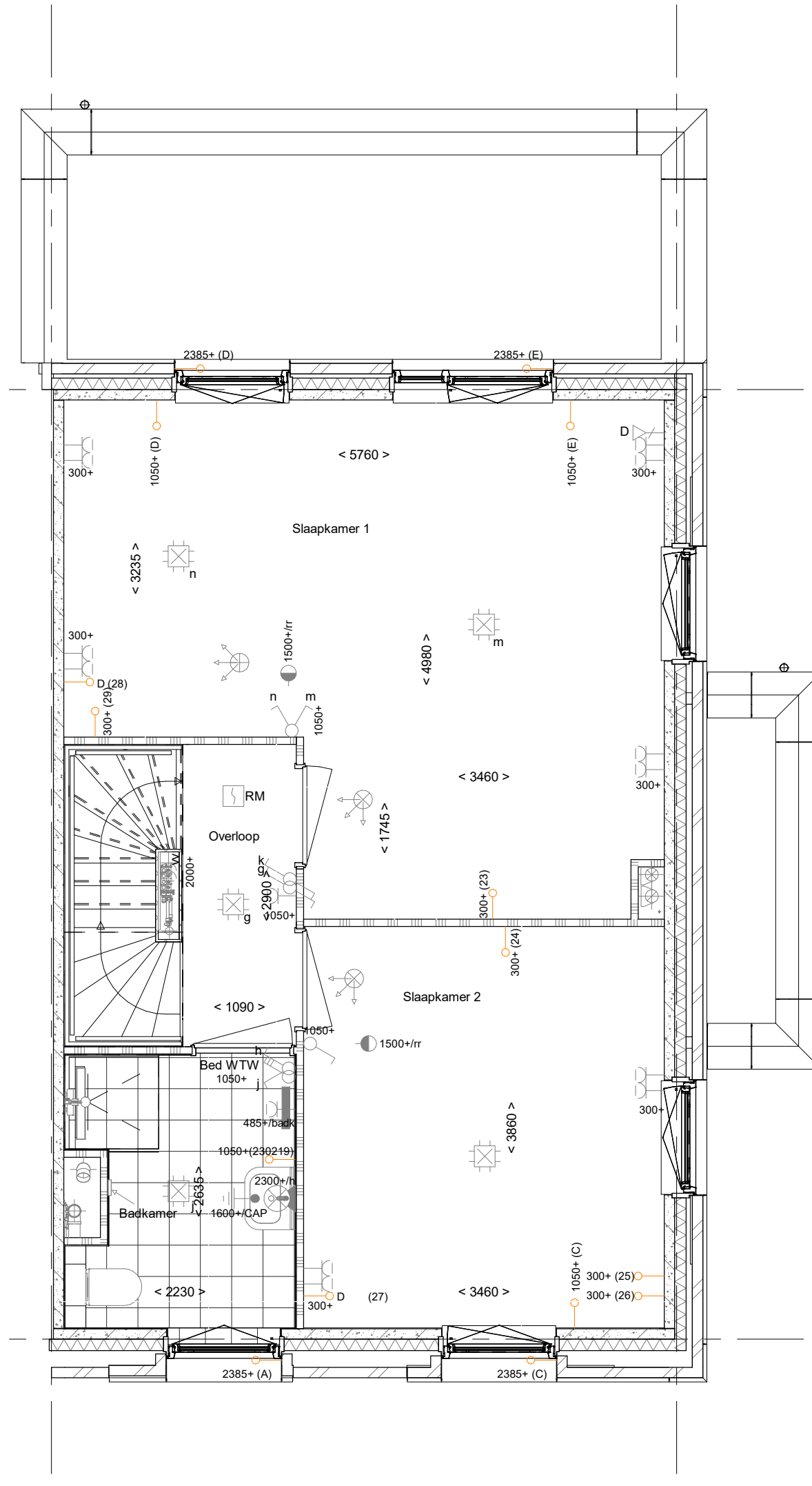
C-PL0101 - 1e verdieping in basis uitvoering

1e verdieping

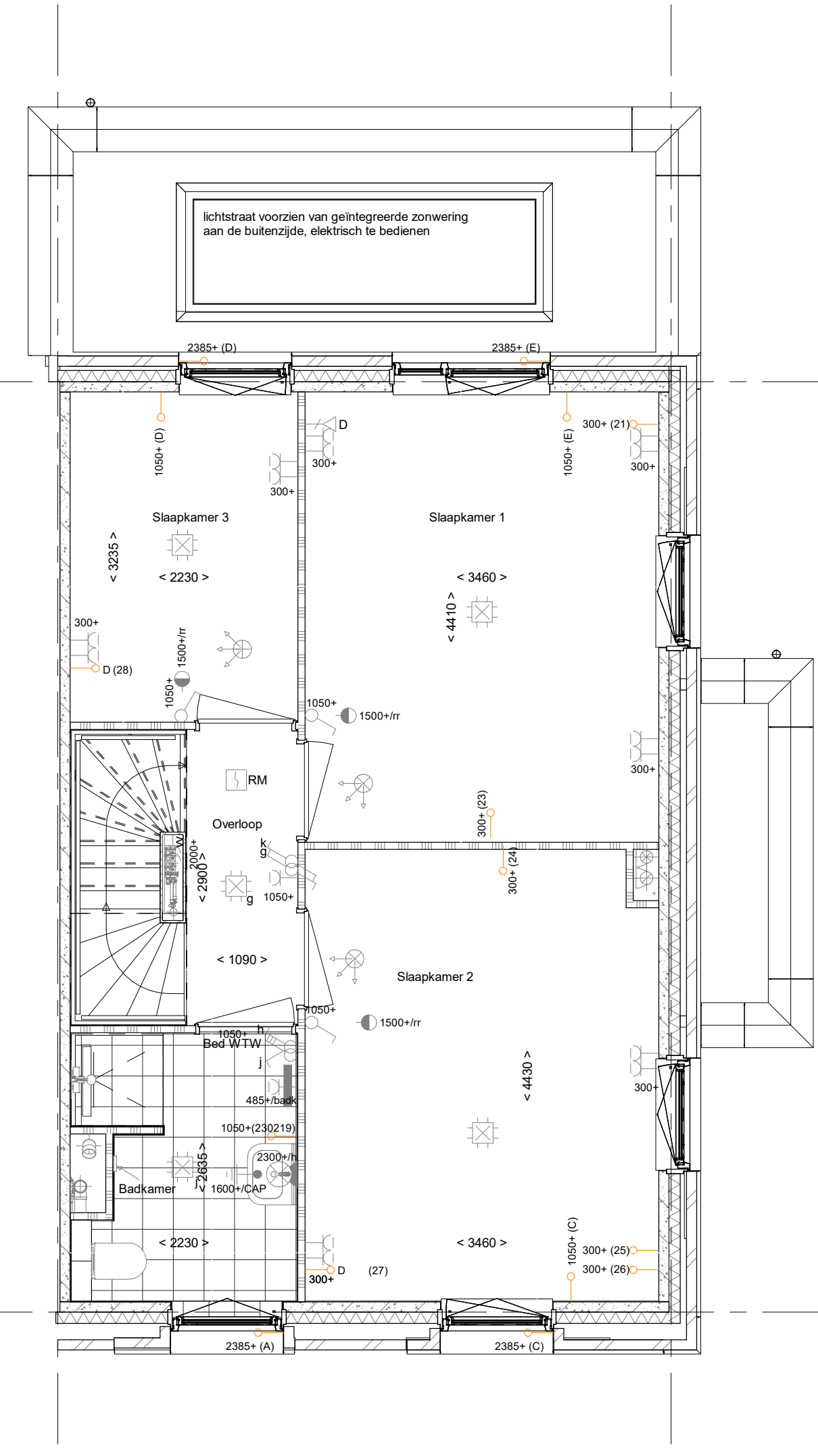
1 : 50



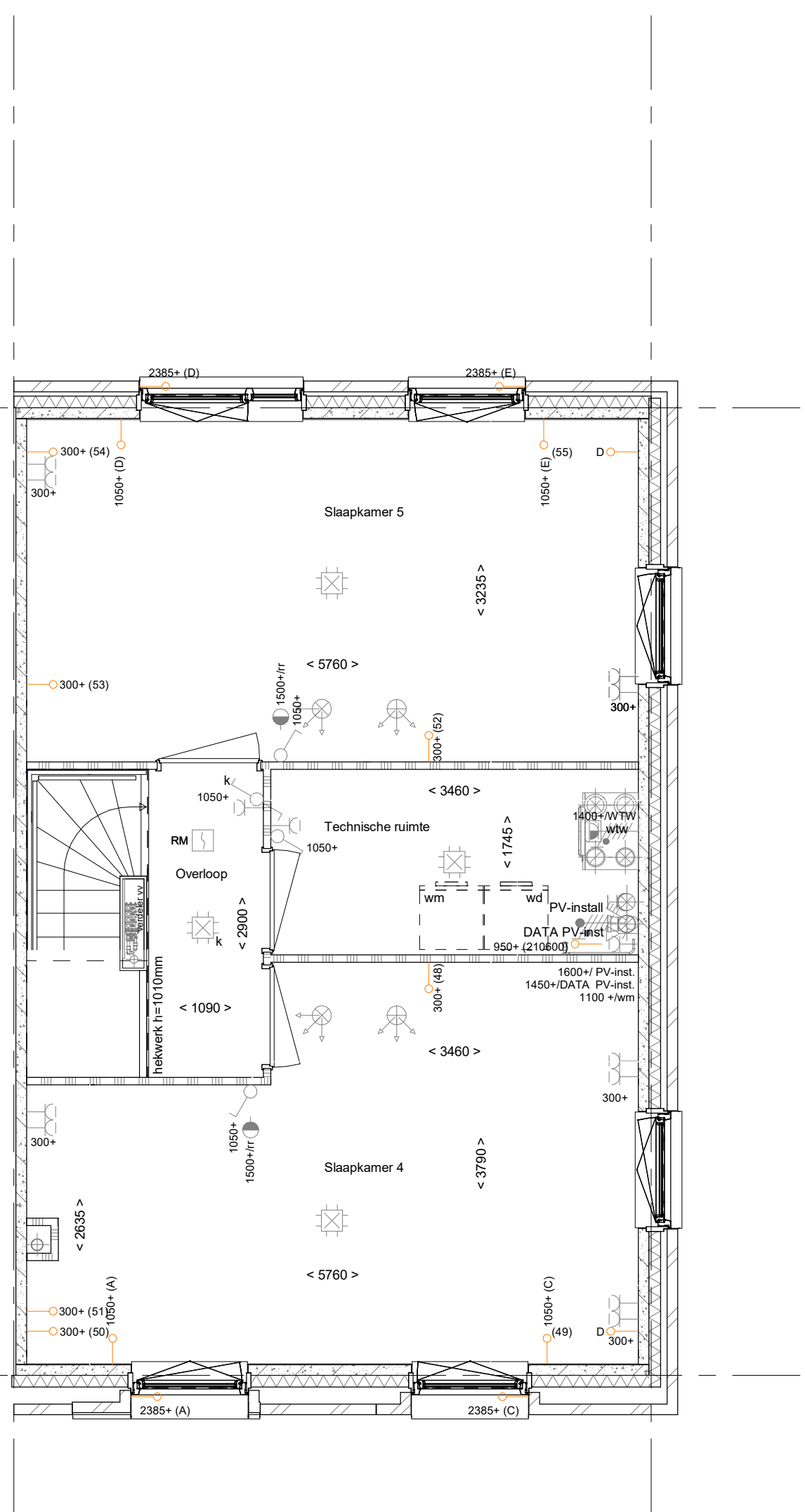
C-PL0102PRE 1e verdieping met een 300 mm vergrote badkamer  
C-PL0103 - Samenvoegen slaapkamer 1 en 3 met behouden binnendeur slaapkamer 3  
C-TR1250 - Dichte trap van 1e verdieping naar 2e verdieping



C-PL0104 - Samenvoegen slaapkamer 1 en 3 met behouden binnendeur slaapkamer 1



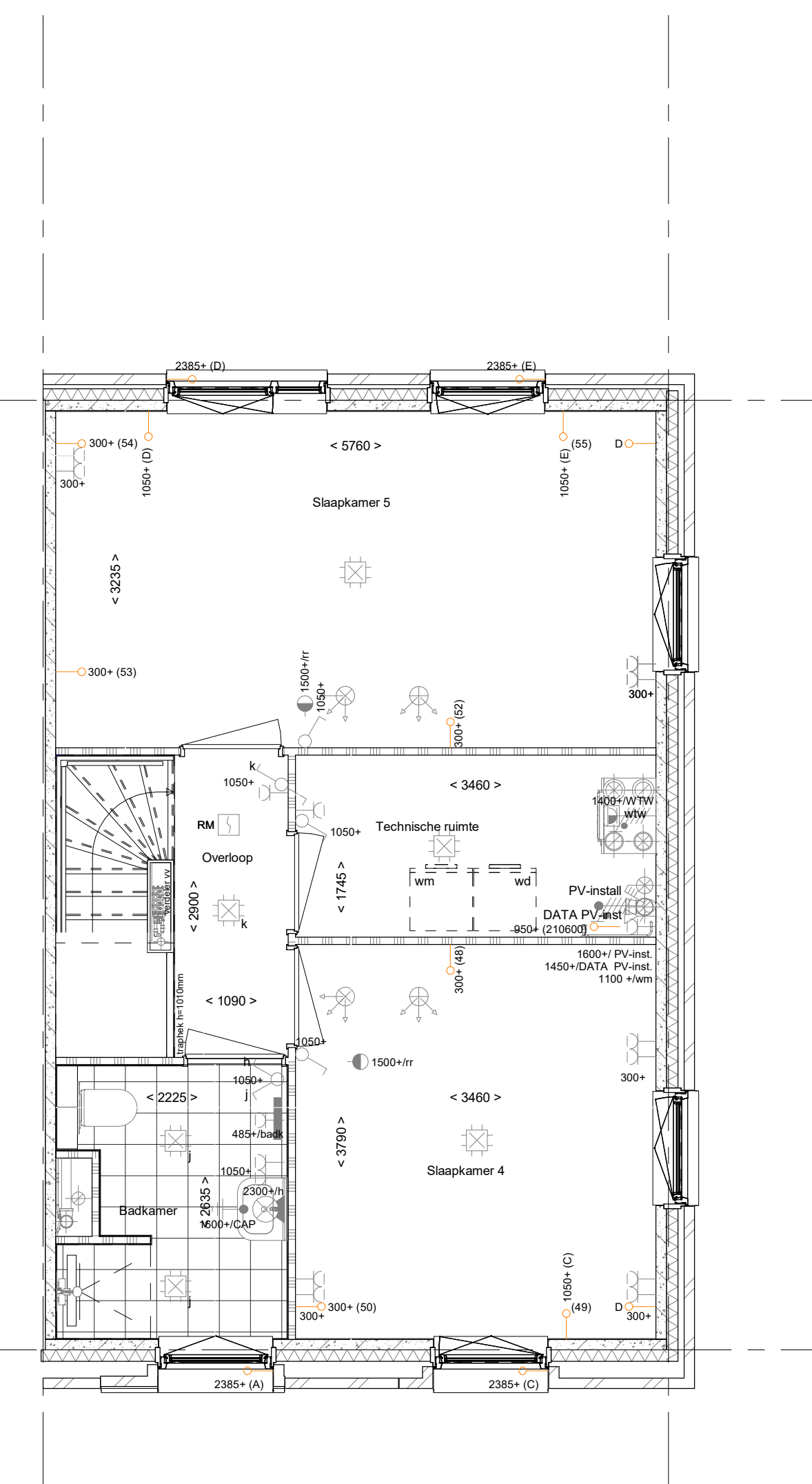
C-PL0105 - Verplaatsen binnenwand tussen slaapkamer 1 en 2 met 600mm  
C-PL0135 - Toevoegen van extra wand langs douchehoek in badkamer 1e verdieping  
C-ZWLS3310 De lichtstraat voorzien van geïntegreerde zonwering aan de buitenzijde, elektrisch te bedienen



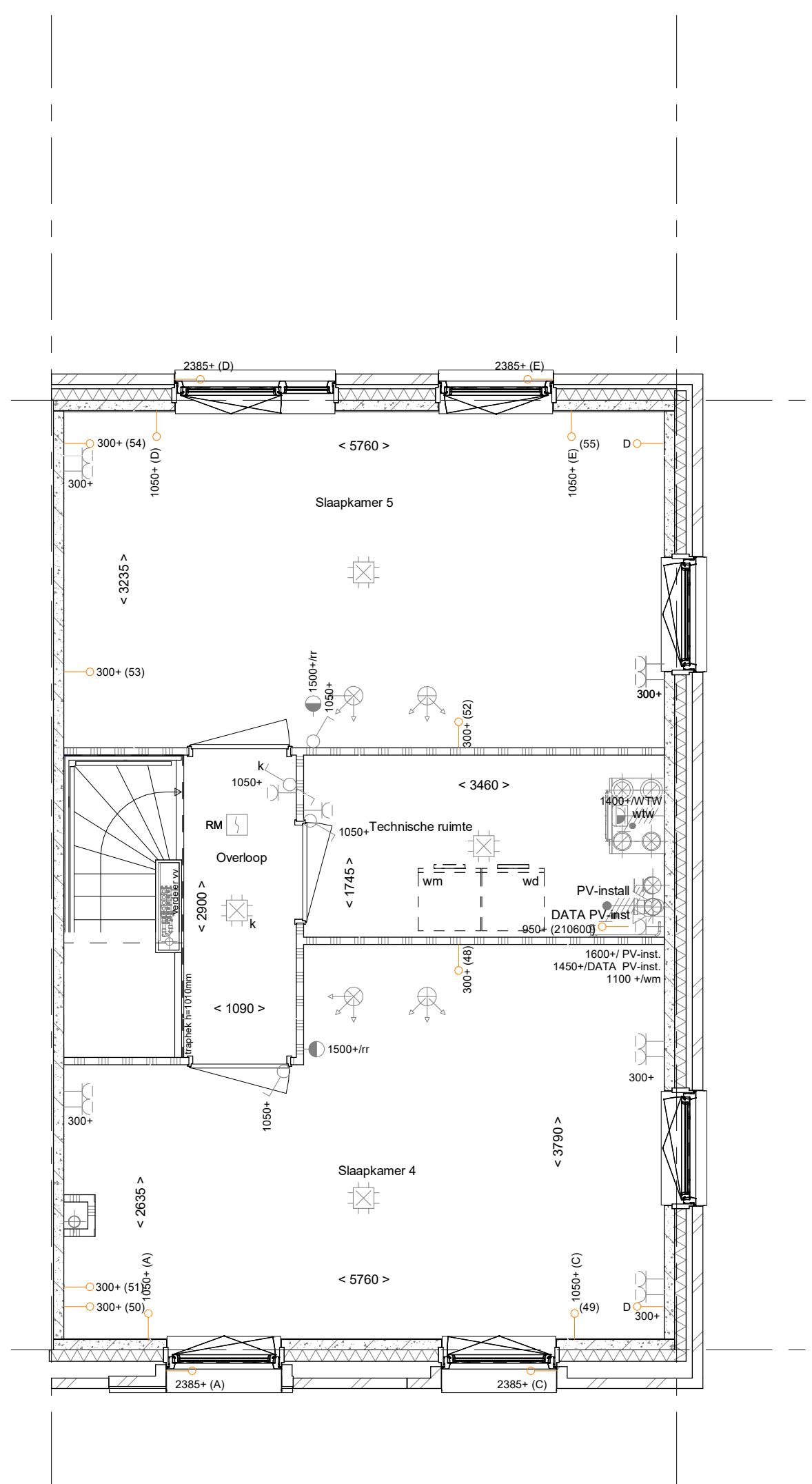
C-PL0201 - 2e verdieping in basis uitvoering

2e verdieping

1 : 50



C-PL0204PRE 2e verdieping met 2e badkamer aan de voorgevel  
C-PL0235 - Toevoegen van extra wand langs douchehoek in badkamer 2e verdieping  
C-TR1250 - Dichte trap van 1e verdieping naar 2e verdieping



C-PL0205 - 2e verdieping verplaatsen deur slaapkamer 4

**ELEKTRISCHE INSTALLATIE**

- Aansluitpunt 1 fase, nul en beschermingscontact pv-install bedraad, niet afgemonteerd (toes in mk)
- Aansluitpunt voeding PV-installatie (indien PV-install aanwezig)
- Aansluitpunt met bedraad
- Low voltage wordt bedraad met CAI en UTP kabel, niet afgemonteerd, en op rol in meterkast (pv-inst alleen bedraad met UTP kabel)
- Aansluitpunt TV wordt bedraad met CAI en UTP kabel, afgemonteerd met CAI wandcontactdoos en fermate stekker in meterkast
- Aansluitpunt DATA wordt bedraad met CAI en UTP kabel, afgemonteerd met RJ45 wandcontactdoos en RJ45 stekker in meterkast (afgemonteerd DATA indien PV-install aanwezig)
- Armatuur met invoegpunt aan buitenzijde, op wand
- Bel
- Centraal aardpunt
- Centraaldoos t.b.v. verlichting
- Drukknop
- Enkeelpolige schakelaar met wandcontactdoos, verhoogde aanrakingsveiligheid
- Aansluitpunt t.b.v. armatuur op wand
- Rookmelder, optisch op lichtnet conform NEN 2565
- Schakelaar, 1-polig
- Schakelaar, wissel, 2-voudige uitvoering
- Schakelaar, wissel-enkeelpolig
- Schakelaar, wissel-enkeelpolig met ingebouwde signaallamp
- Schakelaar, 3-standen t.b.v. bediening ventilatie
- Sling naar wv (fio)
- Buitenvoeler (N-NO zijde schaduwrijk)
- Verdeellichring
- Wandcontactdoos 1-voudig met beschermingscontact, verhoogde aanrakingsveiligheid
- Wandcontactdoos 1-voudig met beschermingscontact, waterdicht
- Wandcontactdoos 2-voudig met beschermingscontact, verticaal, verhoogde aanrakingsveiligheid
- Wandcontactdoos 2-voudig met beschermingscontact, horizontaal, verhoogde aanrakingsveiligheid
- Wandcontactdoos met wissel-schakelaar, verhoogde aanrakingsveiligheid
- Wandcontactdoos, perlex, 2x230V t.b.v. formuws
- Wandcontactdoos, perlex, mv 230V, WP 400V
- Omvormer PV-installatie
- PV-paneel
- aantal en positie PV panelen locatie specifiek
- extra PV-panelen vallen onder aanvullende maatregelen om te voldoen aan de BENG-eisen

**CENTRALE VERWARMING - EN WATERINSTALLATIE**

- hwa • harnetwaterafoer - voor positie ze blokoerzicht
- buterkraan vorstrijt
- opstelplaats warmtepomp (WP)
- opstelplaats expansievat

**RENVOOI GEVEL**

- A susrooster
- V ventilatorrooster
- doorvalveilig glas
- toevoerpunt mechanische ventilatie plafond
- toevoerpunt mechanische ventilatie wand

**RENVOOI BEGLAZING**

- beglazing aan binnenzijde (tenzij anders aangegeven)
- inbraakwerende glasklasse 2 volgens NEN 5096
- o o beglazing dubbel isolierend
- o o o beglazing triple isolierend\*
- o o o beglazing dubbel isolierend, veiligheidsglas
- o o o beglazing triple isolierend, veiligheidsglas\*
- M beglazing, matglas
- beglazing, brandwerend
- beglazing, geluidwerend
- beglazing, zonwerend\*
- \*deze maatregelen worden toegepast indien noodzakelijk om te voldoen aan de BENG-eisen

**BOUWKUNDIG RENVOOI**

- Kruipruimte
- Entree symbol
- betonwanden 100 mm
- isolatie 110 mm
- metalswerk 100 mm
- lichte scheidingswand 70 mm
- ongeliseerde lichte scheidingswand 100 mm
- HSB-wand, 118mm
- dakpakket
- geliseerde betonvloer 370 mm
- betonvloer 220 mm
- wandtegelwerk vlg. technische omschrijving
- krijtsteep methode gedeelte onderoemend
- OPSTELPLAATS
- wm = wasmachine

**Drakschijng**

- R • D
- L

\* Akoestische rooster / valdorpel / stofdorpel slaapkamerdeuren

Bouwnummers: 20 als getekend  
Bouwnummers: 11 als gespiegeld

N.B.: zie voor de gevelindeling en kleurstelling van de basisgevel van de woning uw overzichtstekening

Wijziging nr.	Wijziging datum	Wijziging omschrijving
Projectnaam:	Parkwonen, Westergouwe III	
Projectlocatie:	Gouws	
Projectnr.:	G.106042	
Oprachtgever:	VOF Westergouwe	
Architect:	Van Manen	
Projectfase:	Verkoopstekening	
Onderwerp:	PLGO	
	B04_6000	

**heijmans**  
Woningbouw

Deelplan: 11  
Project: 412  
2023-09-15  
3000 AA Rotterdam  
F: 010-295 20 20  
E: 010-295 20 21

Formaat: A0  
Schaal: 1:50  
Datum: 07-09-2023  
Gek.: VOB

VK-1.930 - B04\_60