



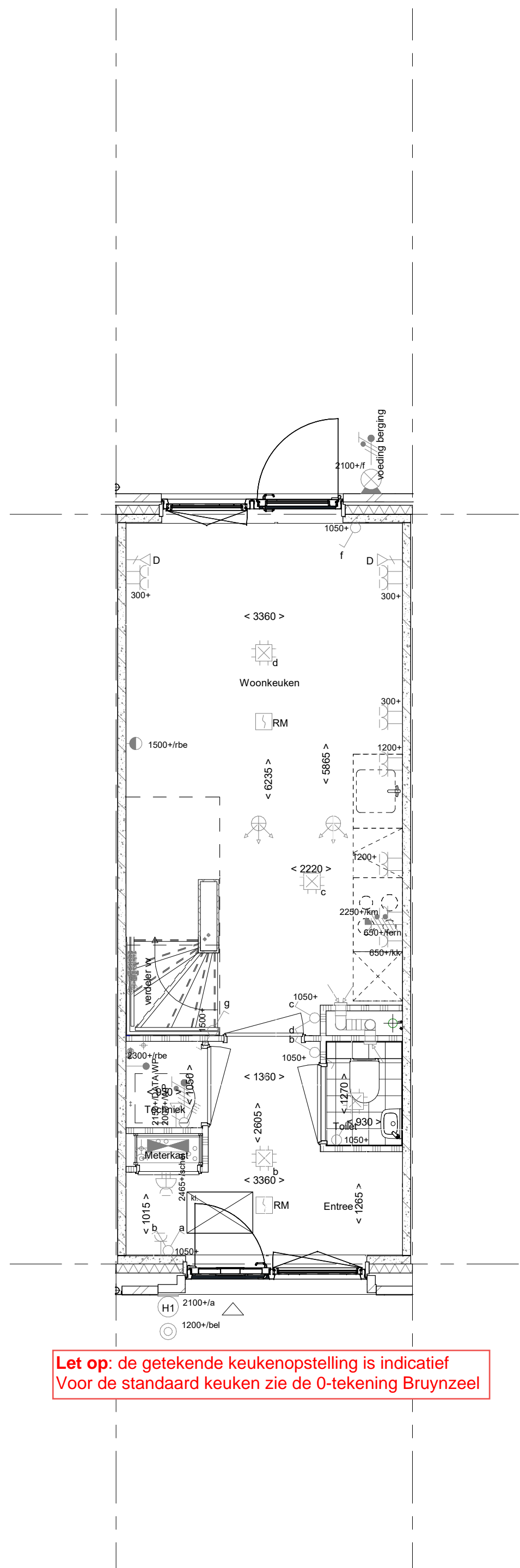
bouwnr. 26

voorgevel
1 : 50



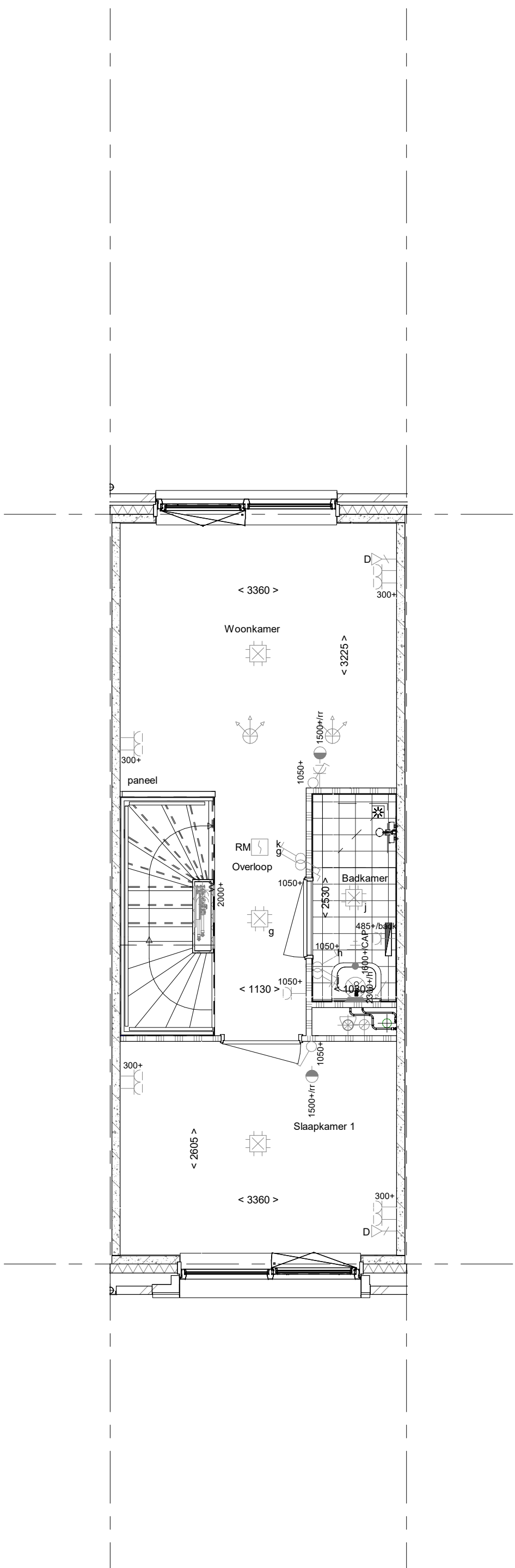
bouwnr. 26

achtergevel
1 : 50

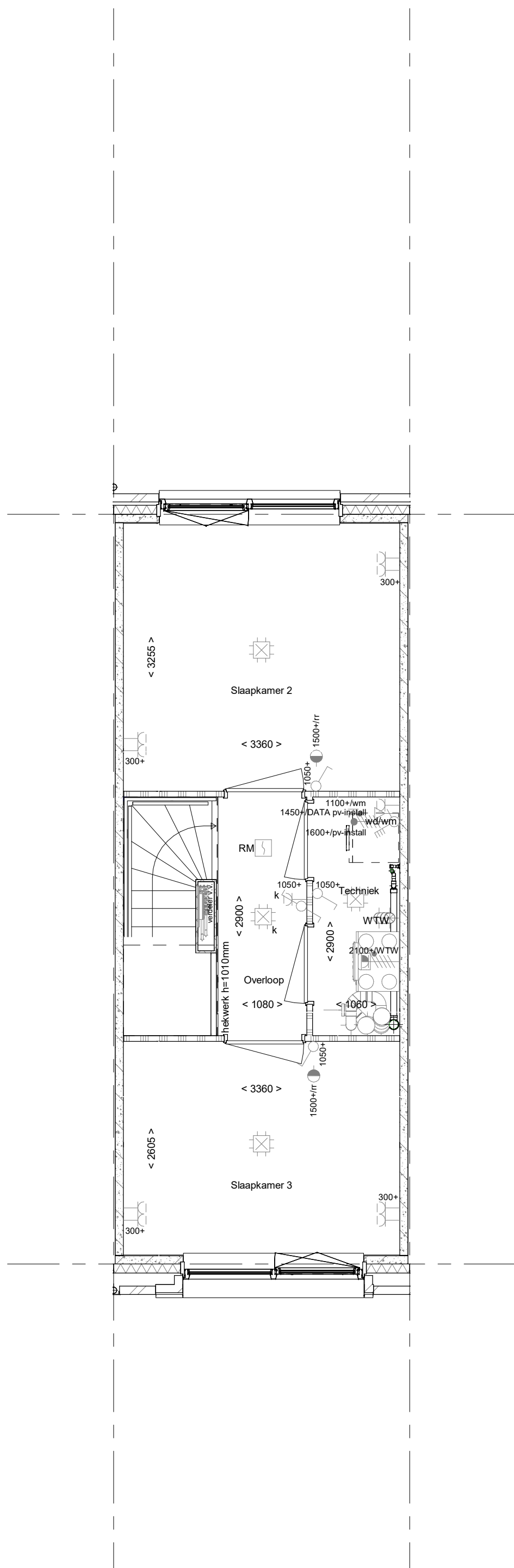


Let op: de getekende keukenopstelling is indicatief
Voor de standaard keuken zie de 0-tekening Bruynzeel

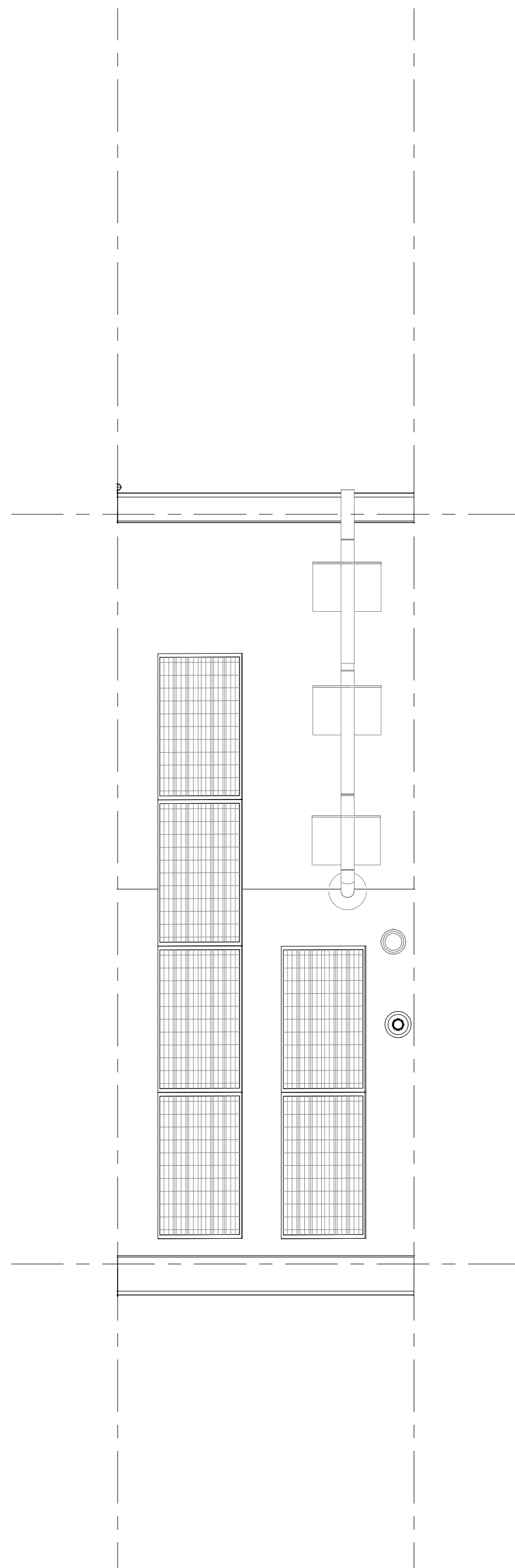
Begane grond
1 : 50



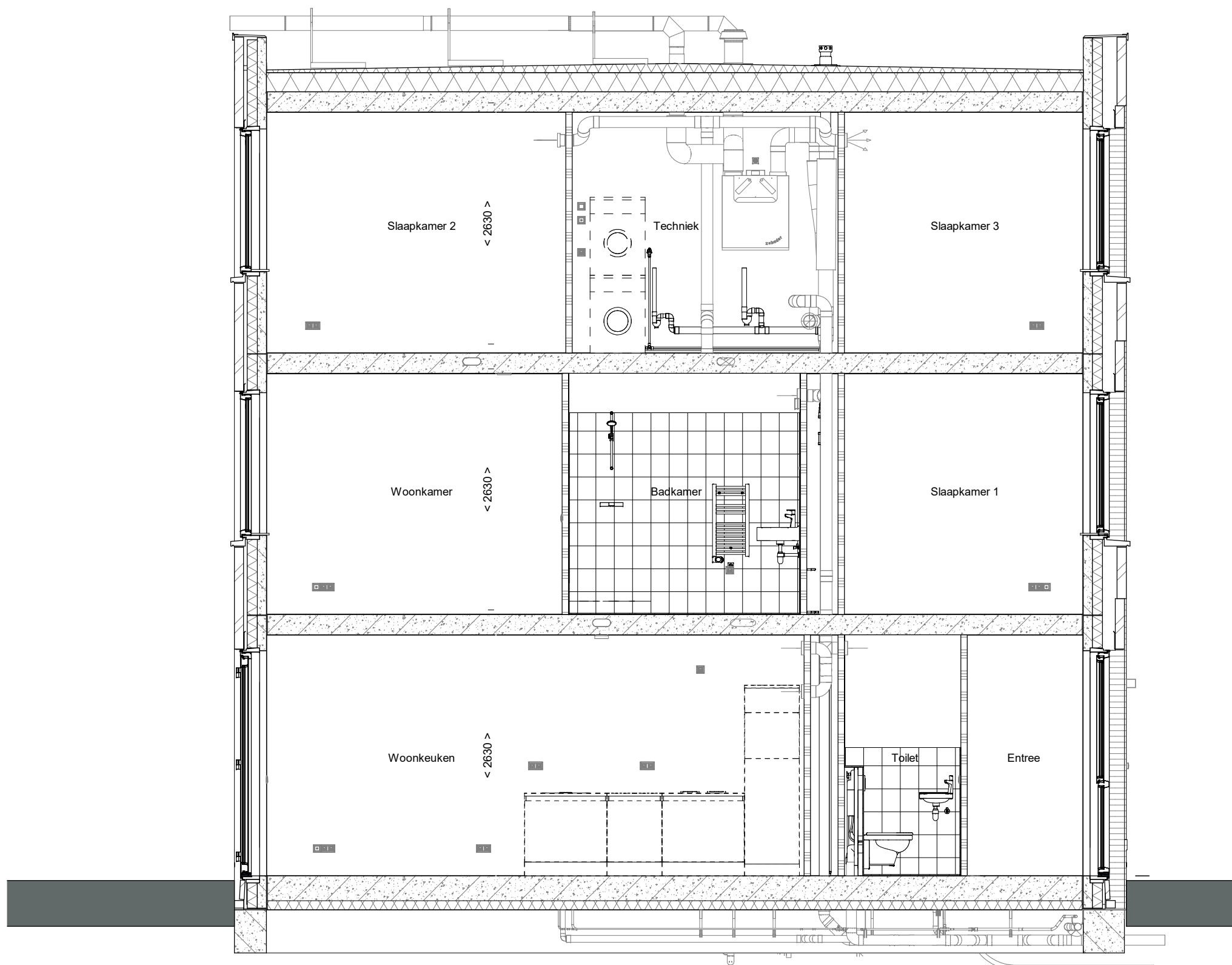
1e verdieping
1 : 50



2e verdieping
1 : 50



Dakaanzicht
1 : 50



doorsnede A-A
1 : 50

ELEKTRISCHE INSTALLATIE

- Aansluitpunt 1 fase, nul en beschermingscontact, pv-install bedraad, niet afgemonteerd (loos in mk)
- Aansluitpunt voeding PV-installatie (indien PV-install aanwezig)
- Aansluitpunt niet bedraad
- Loze leiding wordt bedraad met CAI en UTP kabel, niet afgemonteerd, en op rol in meterkast (pv-inst alleen bedraad met UTP kabel)
- Aansluitpunt TV wordt bedraad met CAI en UTP kabel, afgemonteerd met CAI wandcontactdoos en female stekker in meterkast
- Aansluitpunt DATA wordt bedraad met CAI en UTP kabel, afgemonteerd met RJ45 wandcontactdoos en RJ45 stekker in meterkast (afgemonteerd DATA indien PV-install aanwezig)
- Armatuur met invoegpunt aan buitenzijde, op wand
- Bel
- Centraal aardpunt
- Centraaldoos tbv verlichting
- Drukknop
- Enkelpolige schakelaar met wandcontactdoos, verhoogde aanrakingsveiligheid
- Aansluitpunt tbv armatuur op wand
- Rookmelder, optisch op lichtnet conform NEN 2555
- Schakelaar, 1-polig
- Schakelaar, 1-polig, met ingebouwde signaallamp, scene schakelaar "ALLES UIT" free@home
- Schakelaar, serie-
- Schakelaar, wissel-
- Schakelaar, wissel-, 2-voudige uitvoering
- Schakelaar, wissel-enkelpolig
- Schakelaar, wissel-enkelpolig met ingebouwde signaallamp
- Sluring naar wp (tbe)
- Buitenvoeler (N-NO zijde schaduwrijk)
- Verdeelinrichting
- Wandcontactdoos 1-voudig met beschermingscontact, verhoogde aanrakingsveiligheid
- Wandcontactdoos 1-voudig met beschermingscontact, waterdicht
- Wandcontactdoos 2-voudig met beschermingscontact, verticaal, verhoogde aanrakingsveiligheid
- Wandcontactdoos 2-voudig met beschermingscontact, horizontaal, verhoogde aanrakingsveiligheid
- Wandcontactdoos met wisselschakelaar, verhoogde aanrakingsveiligheid
- Wandcontactdoos, perlex, 2x230V tbv fornuis
- Wandcontactdoos, perlex, mv 230V, WP 400V
- Omvormer PV-installatie
- PV-paneel
- aantal en positie PV panelen locatie specifiek
- extra PV-panelen vallen onder aanvullende maatregelen om te voldoen aan de BENG-eisen

CENTRALE VERWARMING - EN WATERINSTALLATIE

- hwa + hemelwaterafvoer - voor posities zie blokkoverzicht
- buitenkraan vorstvrij
- opstelplaats warmtepomp (WP)
- opstelplaats expansievat
- opstelplaats verdelervloerverwarming
- verwarmingselement in badkamer
- electrisch

RENVOOI GEVEL

- opstelplaats gebalanceerde ventilatie (WTW)
- afzuigpunt mechanische ventilatie plafond
- afzuigpunt mechanische ventilatie wand
- afzuigpunt mechanische ventilatie plafond
- afzuigpunt mechanische ventilatie wand

BOUWKUNDIG RENVOOI

- Kruipkluis
- Entree symbol
- betonwanden 100 mm
- isolatie 110 mm
- metseelwerk 100 mm
- lichte scheidingwand 70 mm
- ongeliseerde lichte scheidingwand 100 mm
- geliseerde lichte scheidingwand 100 mm
- HSB-wand, 118mm
- dakpakket
- geliseerde betonvloer 370 mm
- betonvloer 220 mm
- wandiegelwerk vlg. technische omschrijving
- krijtstreep methode gedeelte onbetoend
- OPSTELPLAATS
- wm = wasmachine
- opstelplaats verdelervloerverwarming
- verwarmingselement in badkamer
- electrisch
- RENVOOI GEVEL
- A susrooster
- V ventilatorrooster
- S screen
- toevoerpunt mechanische ventilatie plafond
- toevoerpunt mechanische ventilatie wand
- toevoerpunt mechanische ventilatie plafond
- toevoerpunt mechanische ventilatie wand
- * Akoestische rooster / valdorpel / stofdorpel slaapkamerdeuren
- RENVOOI BEGLAZING
- beglazing aan binnenzijde (tenzij anders aangegeven)
- inbraakwerendheidsklasse 2 volgens NEN 5096
- o o beglazing dubbel isolerend
- o o o beglazing triple isolerend
- o o o beglazing dubbel isolerend, veiligheidsglas
- o o o beglazing triple isolerend, veiligheidsglas
- M beglazing, matglas
- o o beglazing, brandwerend
- o o beglazing, geluidswerend
- o o beglazing, zonwerend
- *deze maatregelen worden ingezet indien noodzakelijk om te voldoen aan de BENG-eisen

Wijziging nr.	Wijziging datum	Wijziging omschrijving
Projectnaam: Parkwonen, Westergouwe III	Projectlocatie: Gouda	Projectnr.: G-106042
Opdrachtgever: VOF Westergouwe	Architect: Van Manen	Projectfase: Verkooptekening
Onderwerp: OVZT BNR 26	Plattegr, gevel, doorsnede	
Projectnaam: Parkwonen, Westergouwe III	Projectlocatie: Gouda	Projectnr.: G-106042
Opdrachtgever: VOF Westergouwe	Architect: Van Manen	Projectfase: Verkooptekening
Onderwerp: OVZT BNR 26	Plattegr, gevel, doorsnede	
Projectnaam: Parkwonen, Westergouwe III	Projectlocatie: Gouda	Projectnr.: G-106042
Opdrachtgever: VOF Westergouwe	Architect: Van Manen	Projectfase: Verkooptekening
Onderwerp: OVZT BNR 26	Plattegr, gevel, doorsnede	