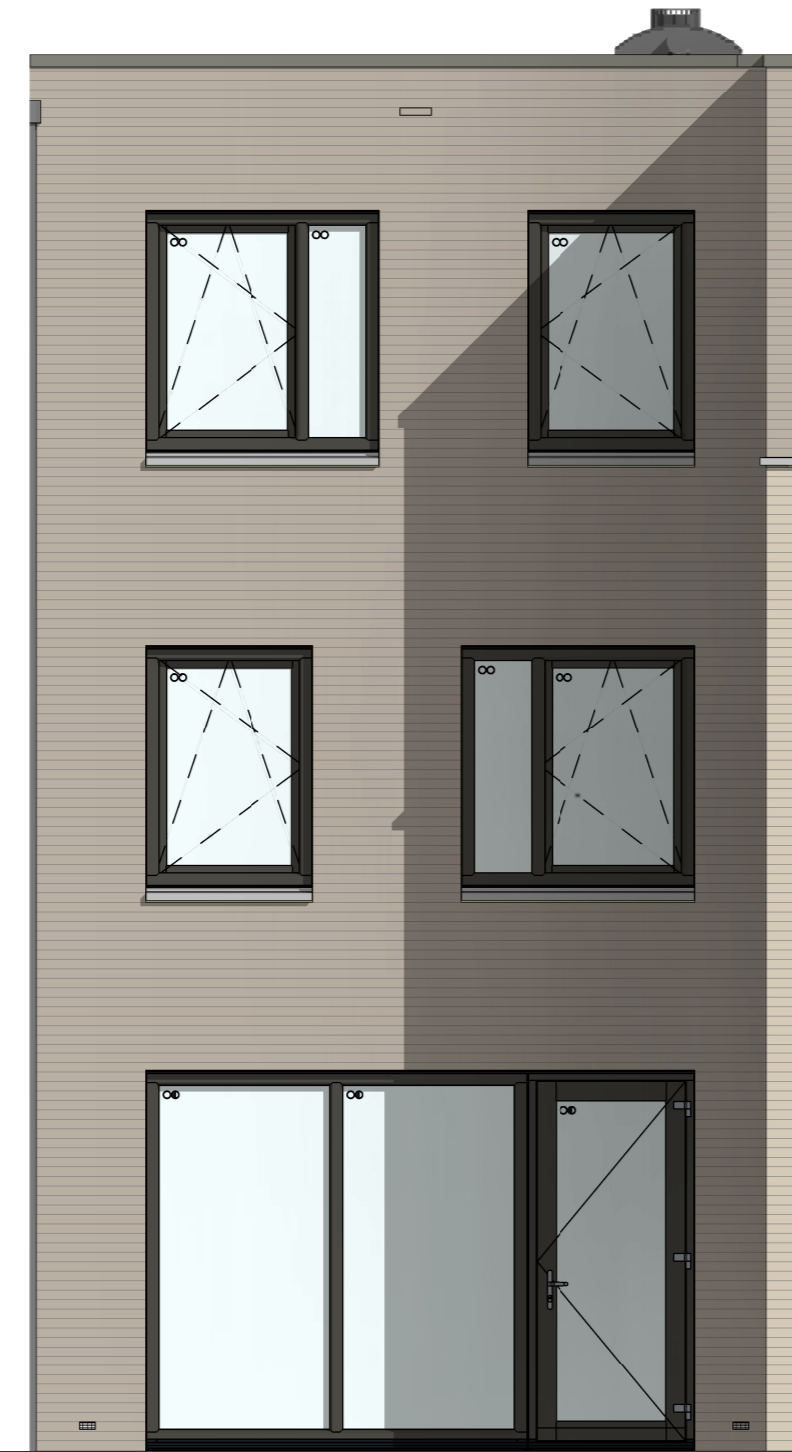
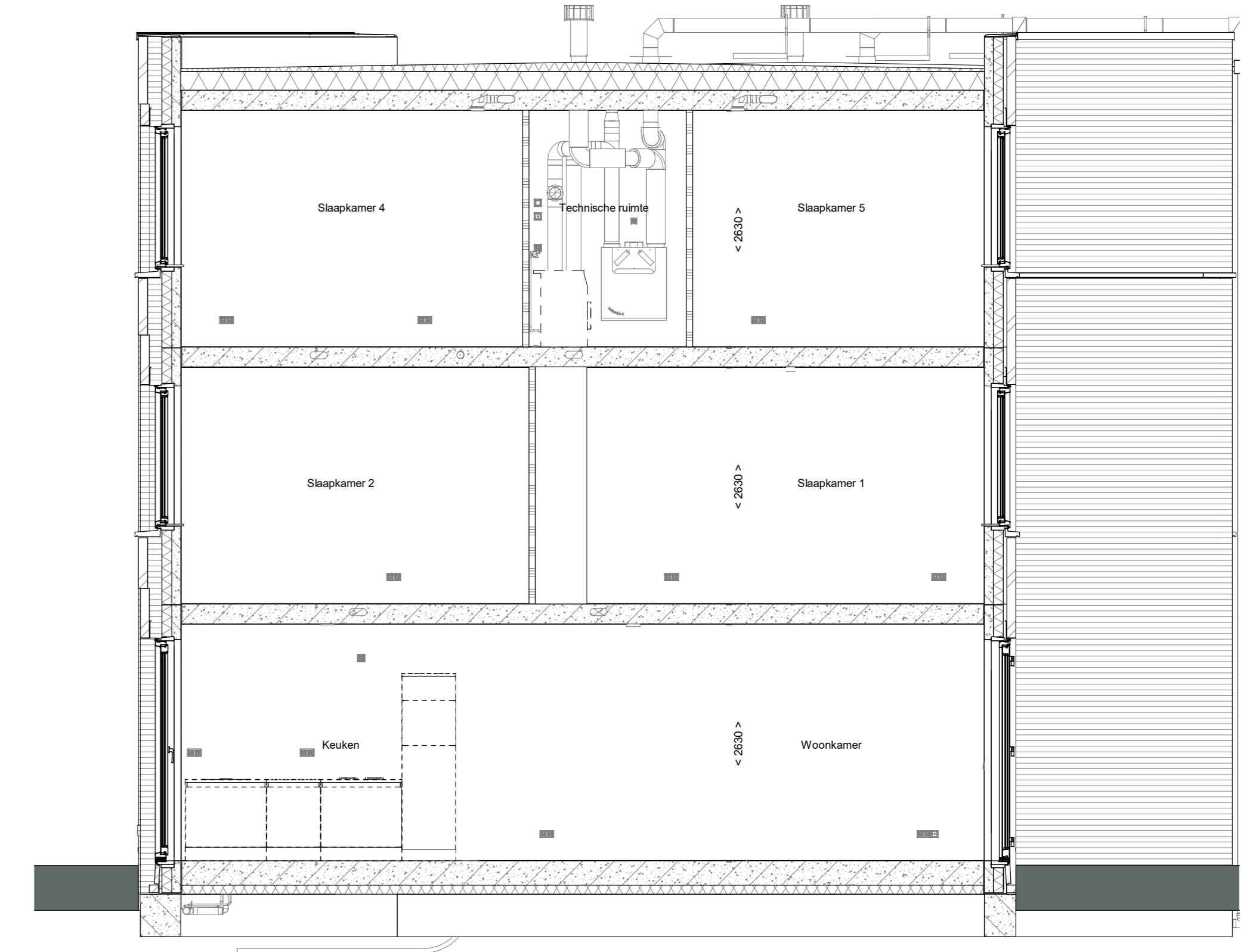


bouwnr. 3

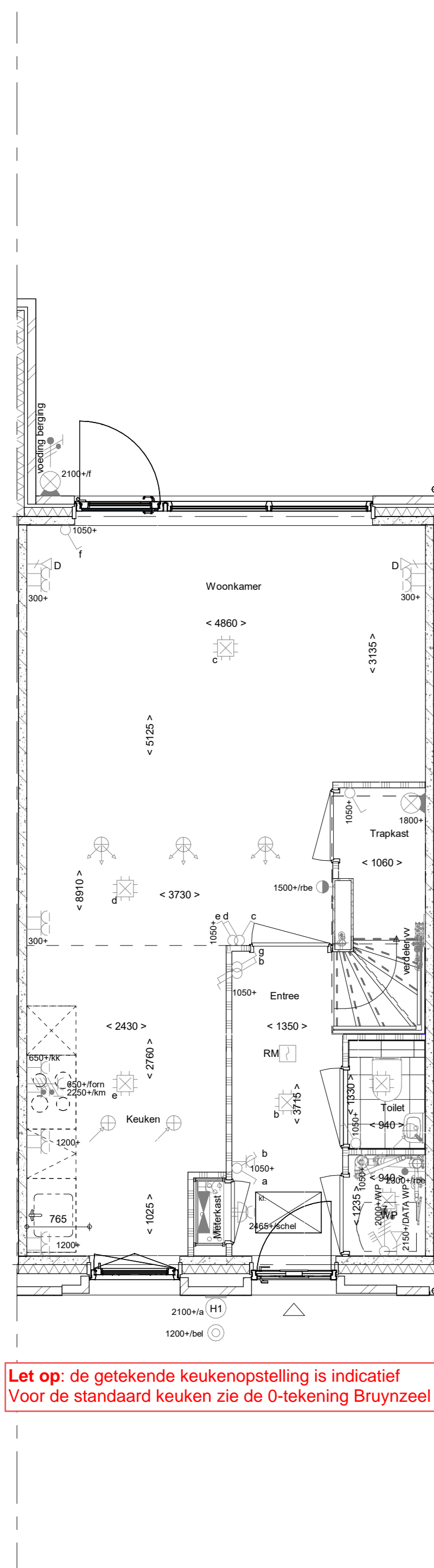
voorgevel  
1 : 50



achtergevel  
1 : 50

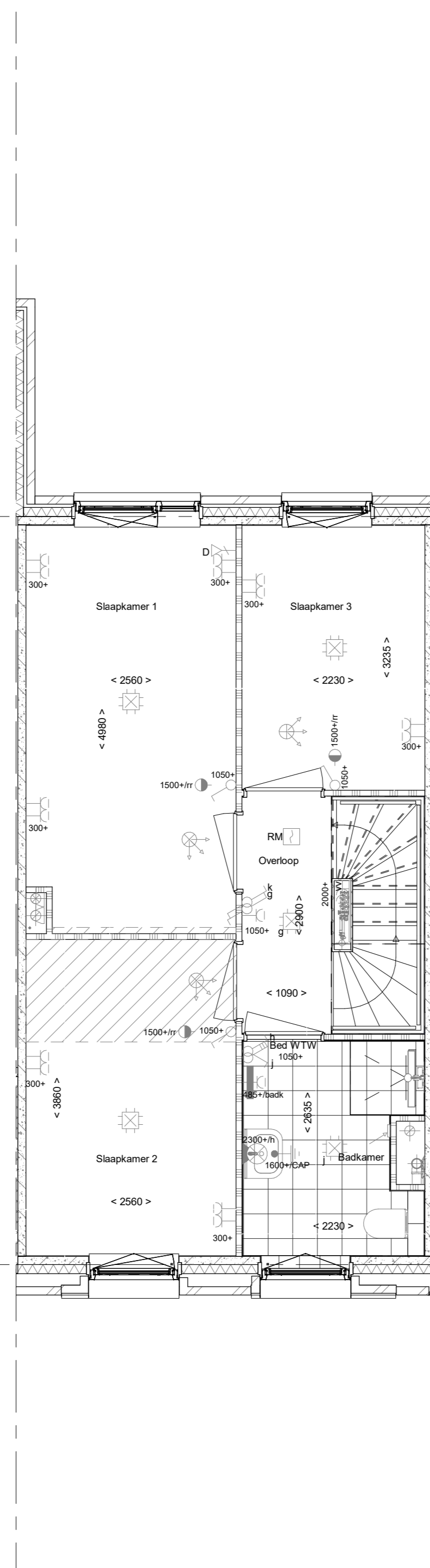


doorsnede A-A  
1 : 50

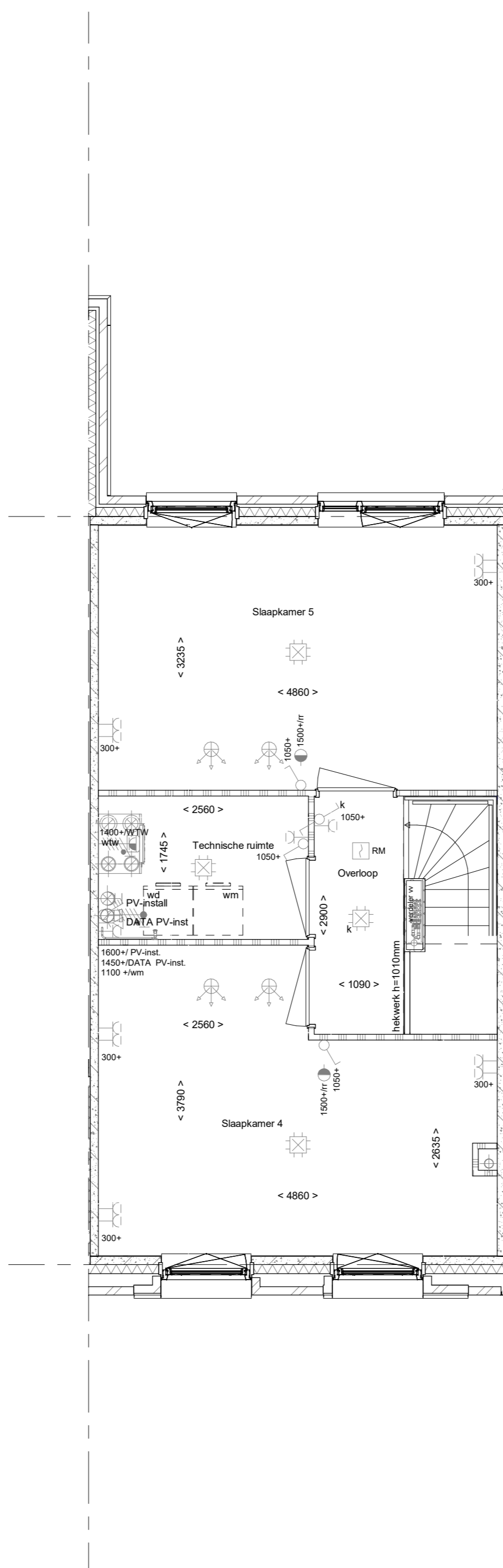


Begane grond  
1 : 50

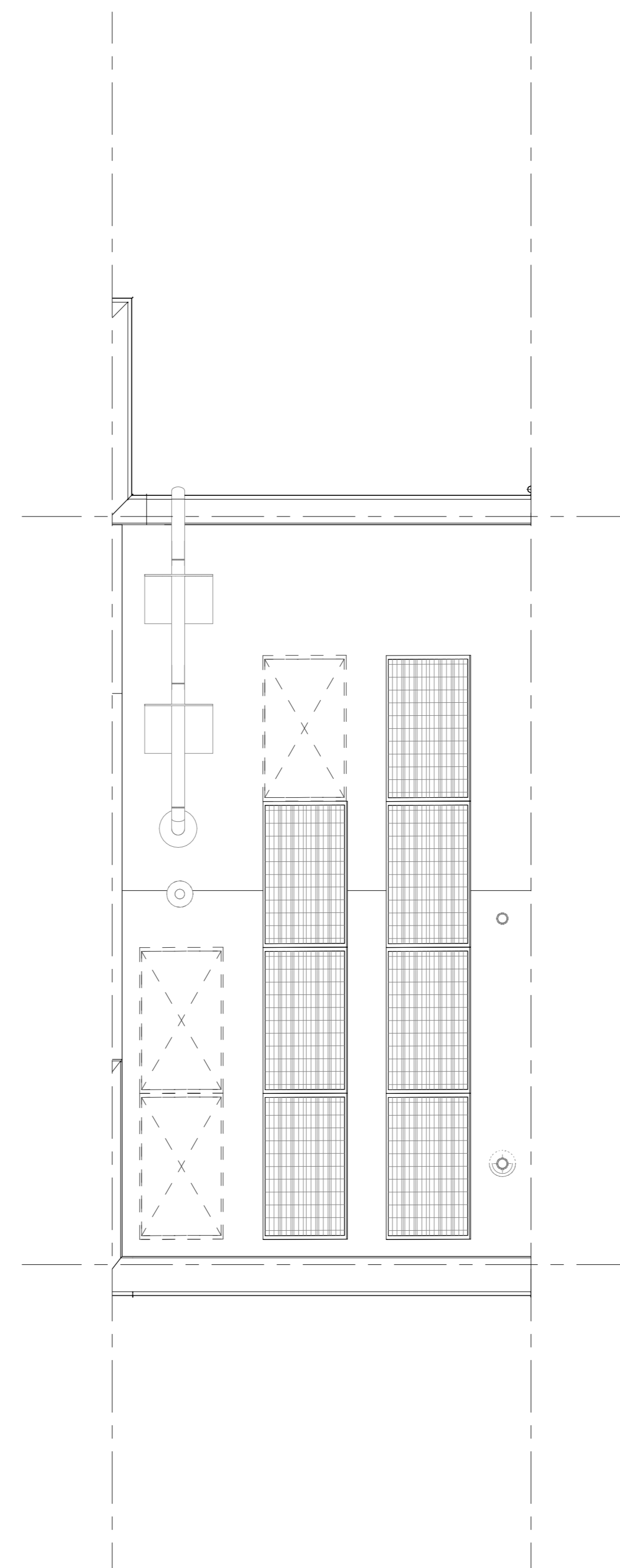
Let op: de getekende keukenopstelling is indicatief voor de standaard keuken zie de 0-tekening Bruynzeel



1e verdieping  
1 : 50



2e verdieping  
1 : 50



Dakaanzicht  
1 : 50

- ELEKTRISCHE INSTALLATIE**
- Aansluitpunt 1 fase, nul en beschermingscontact, pv-install bedraad, niet afgemonteerd (loos in rnk)
  - Aansluitpunt voeding PV-installatie (indien PV-install aanwezig)
  - Aansluitpunt niet bedraad
  - Loos leiding wordt bedraad met CAI en UTP kabel, niet afgemonteerd, en op rol in meterkast (pv-inst alleen bedraad met UTP kabel)
  - Aansluitpunt TV wordt bedraad met CAI en UTP kabel, afgemonteerd met CAI wandcontactdoos en female stekkerje in meterkast
  - Aansluitpunt DATA wordt bedraad met CAI en UTP kabel, afgemonteerd met RJ45 wandcontactdoos en RJ45 stekkerje in meterkast (afgemonteerd DATA indien PV-install aanwezig)
  - Armatuur met invoerpunt aan buitenzijde, op wand
  - Bel
  - Centraal aardpunt
  - Centraaldoos tbv verlichting
  - Drukknop
  - Enkelpolige schakelaar met wandcontactdoos, verhoogde aanrakingsveiligheid
  - Aansluitpunt tbv armatuur op wand
  - Rookmelder, optisch op lichtnet conform NEN 2555
  - Schakelaar, 1-polig
  - Schakelaar, 1-polig, met ingebouwde signaallamp, scene schakelaar "ALLES UIT" free@home
  - Schakelaar, serie-
  - Schakelaar, wissel-
  - Schakelaar, wissel-, 2-voudige uitvoering
  - Schakelaar, wissel-enkelpolig
  - Schakelaar, wissel-enkelpolig met ingebouwde signaallamp
  - Schakelaar, 3-standen tbv bediening ventilatie
  - Sluising naar w/p (ba)
  - Buitenvoeler (N-NO zijde schaduwrijk)
  - Verdeelinrichting
  - Wandcontactdoos 1-voudig met beschermingscontact, verhoogde aanrakingsveiligheid
  - Wandcontactdoos 1-voudig met beschermingscontact, waterdicht
  - Wandcontactdoos 2-voudig met beschermingscontact, verticaal, verhoogde aanrakingsveiligheid
  - Wandcontactdoos 2-voudig met beschermingscontact, horizontaal, verhoogde aanrakingsveiligheid
  - Wandcontactdoos met wisselschakelaar, verhoogde aanrakingsveiligheid
  - Wandcontactdoos, perlex, 2x230V tbv fornuis
  - Wandcontactdoos, perlex, mv 230V, WP 400V
  - Omvormer PV-installatie
  - PV-paneel
  - aantal en positie PV panelen locatie specifiek
  - extra PV-panelen vallen onder aanvullende maatregelen om te voldoen aan de BENG-eisen
- CENTRALE VERWARMING - EN WATERINSTALLATIE**
- hwa + hemelwaterafvoer - voor posities zie blokoverzicht
  - buitenkraan vorstvrij
  - opstelplaats warmtepomp (WP)
  - opstelplaats expansievat
  - opstelplaats verdeler-voerverwarming
  - verwarmingselement in badkamer
  - electrisch
- RENVOOI GEVEL**
- A susrooster
  - V ventilatorrooster
  - S screen
  - toevoerpunt mechanische ventilatie plafond
  - toevoerpunt mechanische ventilatie wand
- VENTILATIE INSTALLATIE**
- afzuigpunt mechanische ventilatie plafond
  - afzuigpunt mechanische ventilatie wand
  - afzuigpunt mechanische ventilatie wand
  - afzuigpunt mechanische ventilatie wand
- BOUWKUNDIG RENVOOI**
- Kruipkuk
  - Entree symbol
  - betonwanden 100 mm
  - isolatie 110 mm
  - metselwerk 100 mm
  - lichte scheidingwand 70 mm
  - ongeisoleerde lichte scheidingwand 100 mm
  - geïsoleerde lichte scheidingwand 100 mm
  - HSB-wand, 118mm
  - dakpakket
  - geïsoleerde betonvloer 370 mm
  - betonvloer 220 mm
  - wandegelwerk vigs. technische omschrijving
  - krijtstreep methode gedeelte onbenoemd
  - Drainering volgens DIN-norm
  - \* Akoestische rooster / valdorpel / stofdorpel slaapkamerdeuren
- RENVOOI BEGLAZING**
- beglazing aan binnenzijde (tenzij anders aangegeven)
  - inbraakwerende klasse 2 volgens NEN 5096
  - o o beglazing dubbel isolerend
  - o o o beglazing triple isolerend\*
  - o o o beglazing dubbel isolerend, veiligheidsglas
  - o o o beglazing triple isolerend, veiligheidsglas\*
  - M beglazing, matglas
  - o o o beglazing, brandwerend
  - o o o beglazing, geluidswerend
  - o o o beglazing, zonwerend\*
  - \*deze maatregelen worden ingezet indien noodzakelijk om te voldoen aan de BENG-eisen
- OPSTELPLAATS**
- wm = wasmachine

Wijziging nr.	Wijziging datum	Wijziging omschrijving
Projectnaam:	Parkwonen, Westergouwe III	 Woningbouw
Projectlocatie:	Gouda	
Projectnr.:	G-106042	
Opdrachtgever:	VOF Westergouwe	Opsteller: AD Schaal: 1:50 Datum: 07-09-2023 Cadeau: VDB
Architect:	Van Marren	VK-9.003
Projectfase:	Verkooptekening	
Onderwerp:	OVZT BNR 03 Plattegr, gevel, doorsnede	