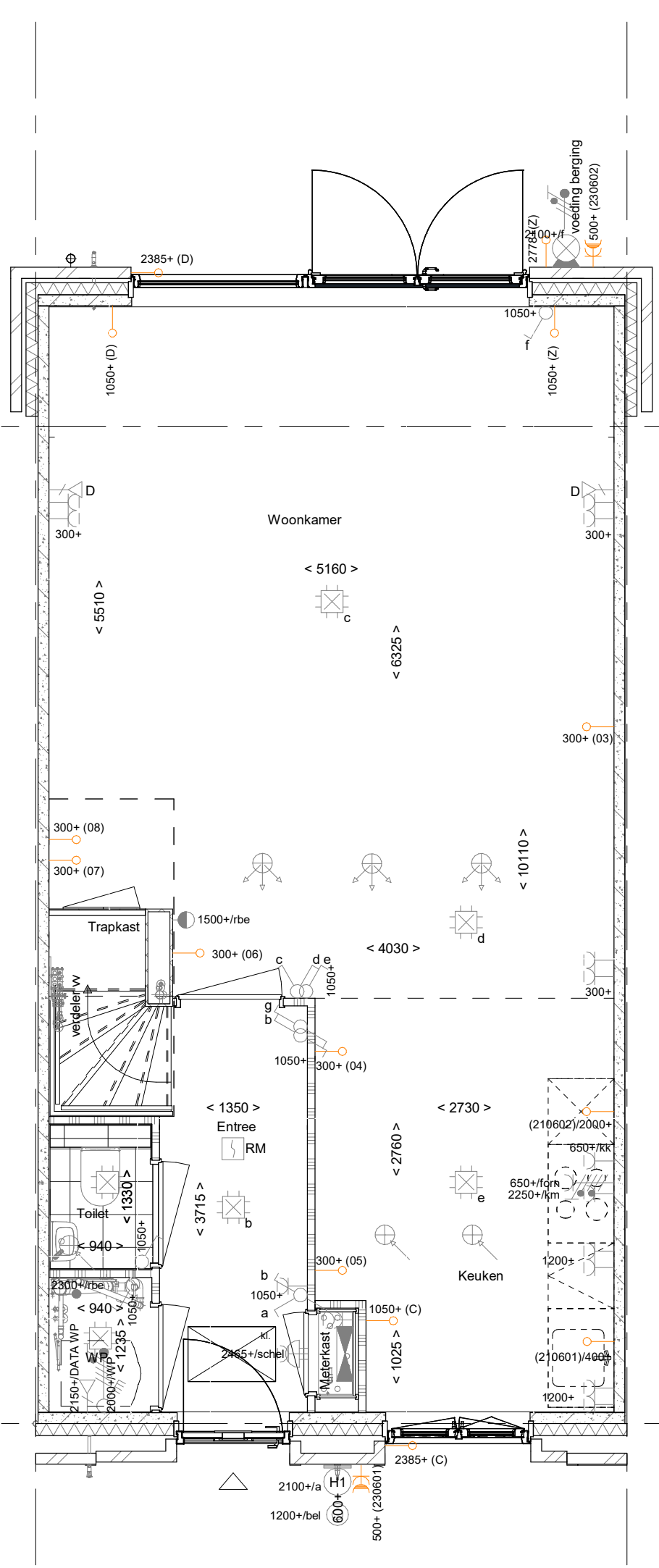
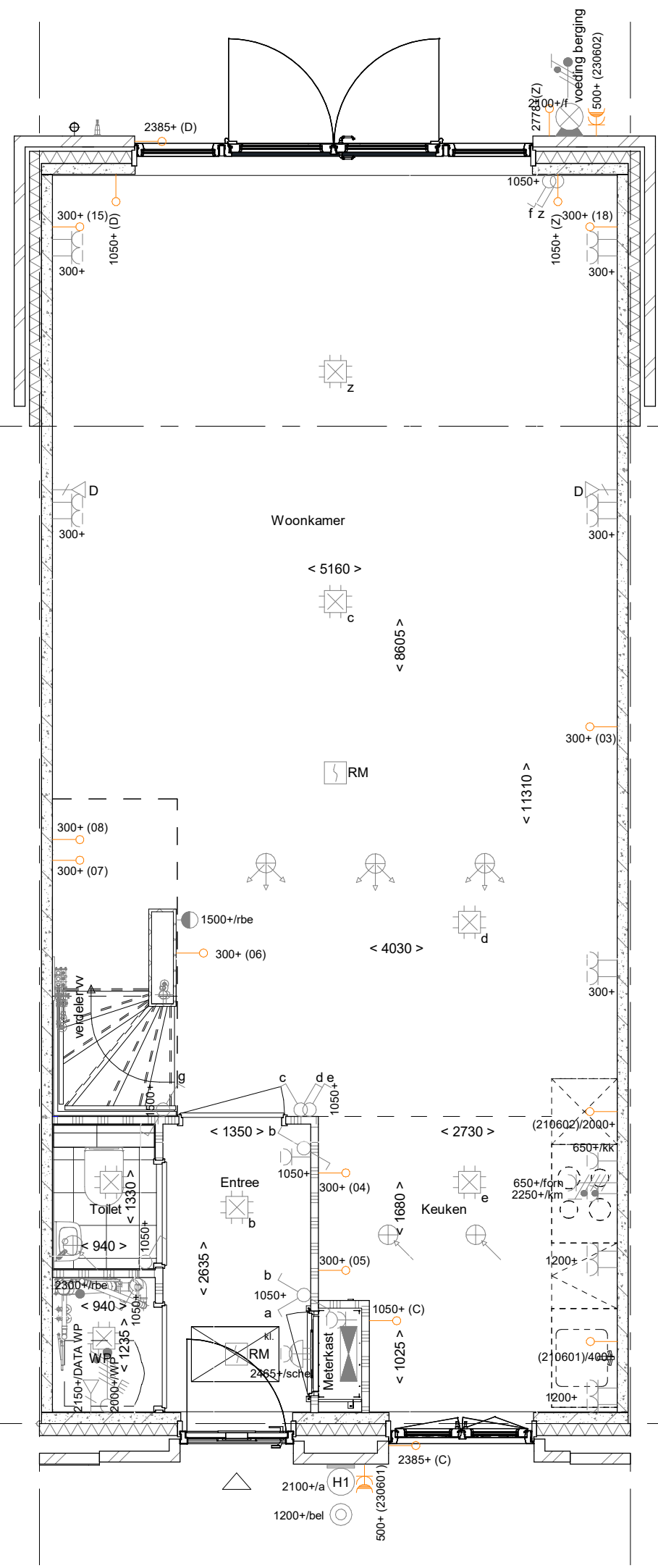


- C-AB5499 - Voorziening tbv latere aanbouw, 2400mm
- C-AG5001 - Achtergevel in basis uitvoering
- C-PL0001 - Begane grond in basis uitvoering

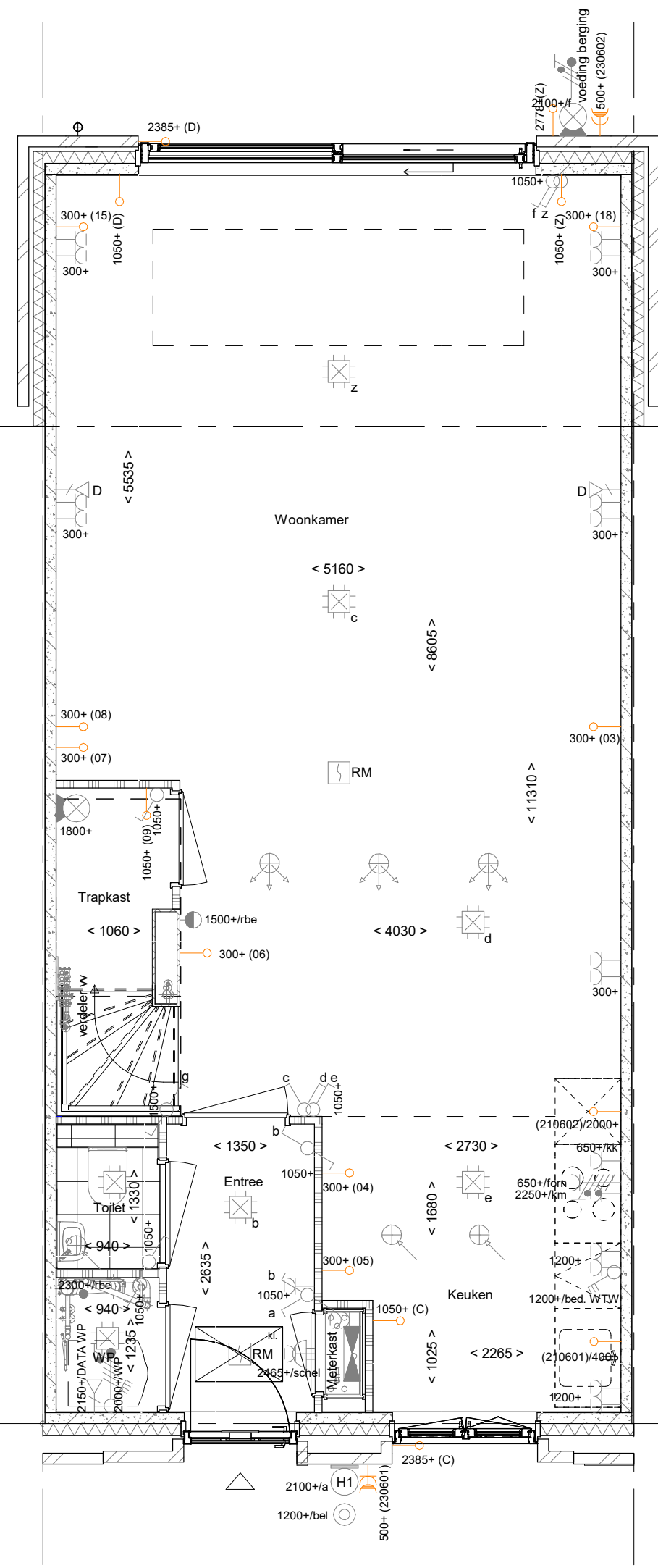
Begane grond
1 : 50



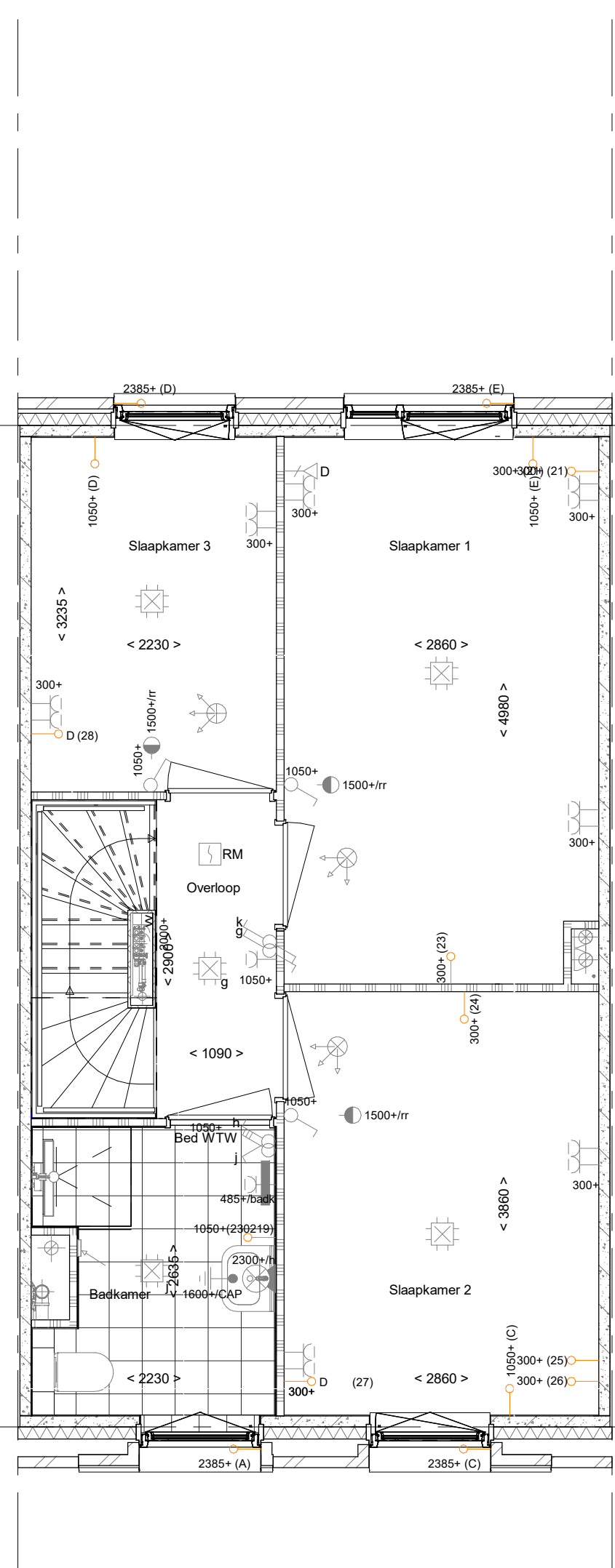
- C-AB5412 - Aanbouw achtergevel, 1200mm
- C-AG5002 - Achtergevel voorzien van dubbele openslaande deuren en 1 zijlicht
- C-PL0002 - Begane grond met halve trapkast
- C-205000 - Buitenkraan in voorgevel



- C-AB5424 - Aanbouw achtergevel, 2400mm
- C-AG5003 - Achtergevel voorzien van dubbele openslaande deuren en 2 zijlichten
- C-PL0003 - Begane grond met open trap en verplaatsen woonkamerdeur
- C-205007 - Buitenkraan in achtergevel

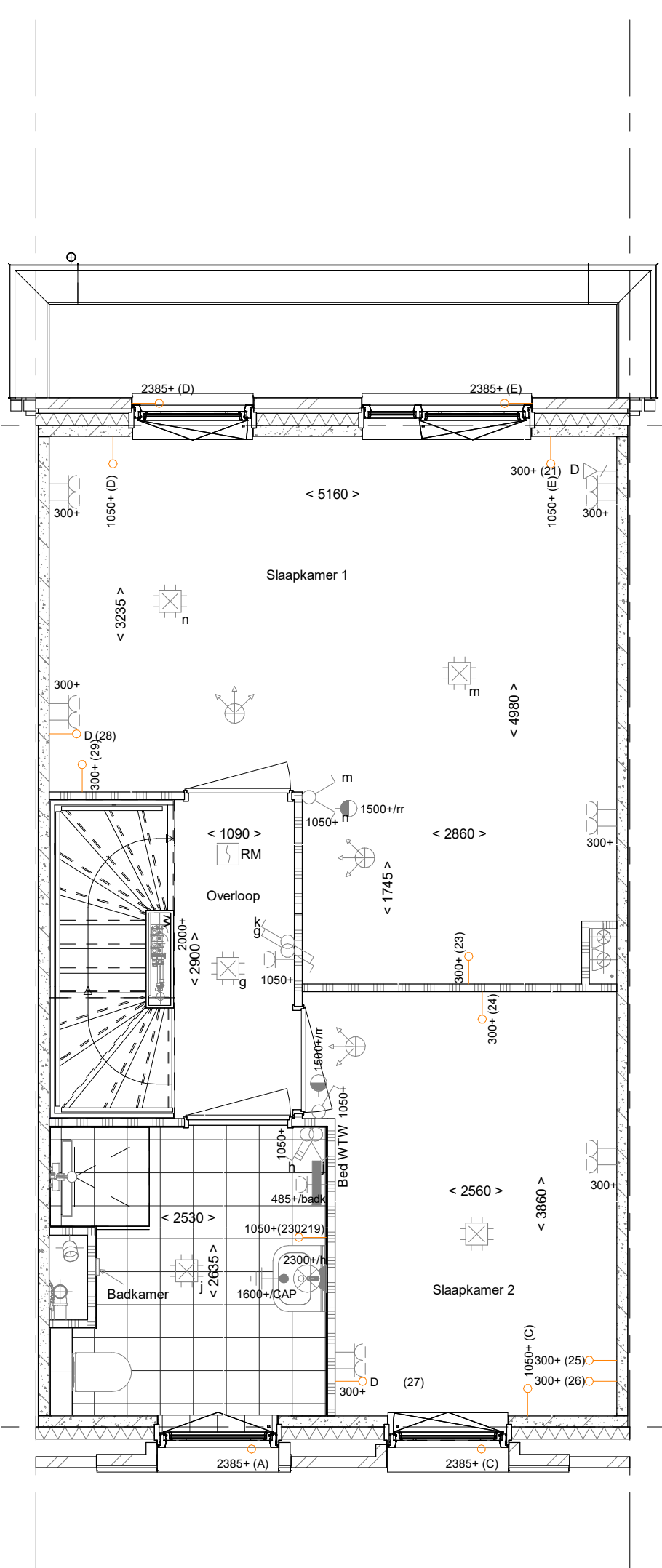


- C-AB5424 - Aanbouw achtergevel, 2400mm
- C-AG5004 - Achtergevel voorzien van schuifpui
- C-PL0004 - Begane grond met verplaatsen woonkamerdeur
- C-LS5424 - Lichtstraat lengte circa 3.300mm x 1.000mm in achteruitbouw (alleen mogelijk i.c.m. optie AB5424)

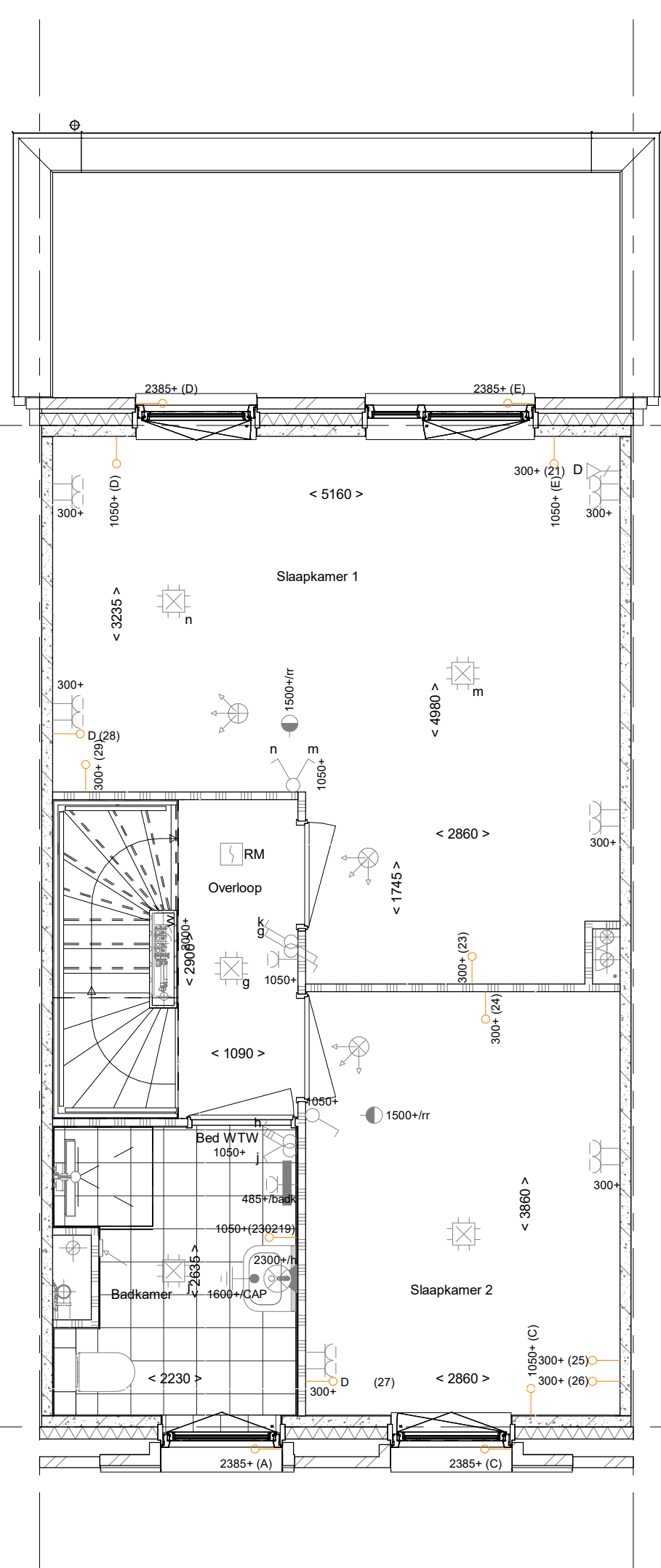


- C-PL0101 - 1e verdieping in basis uitvoering

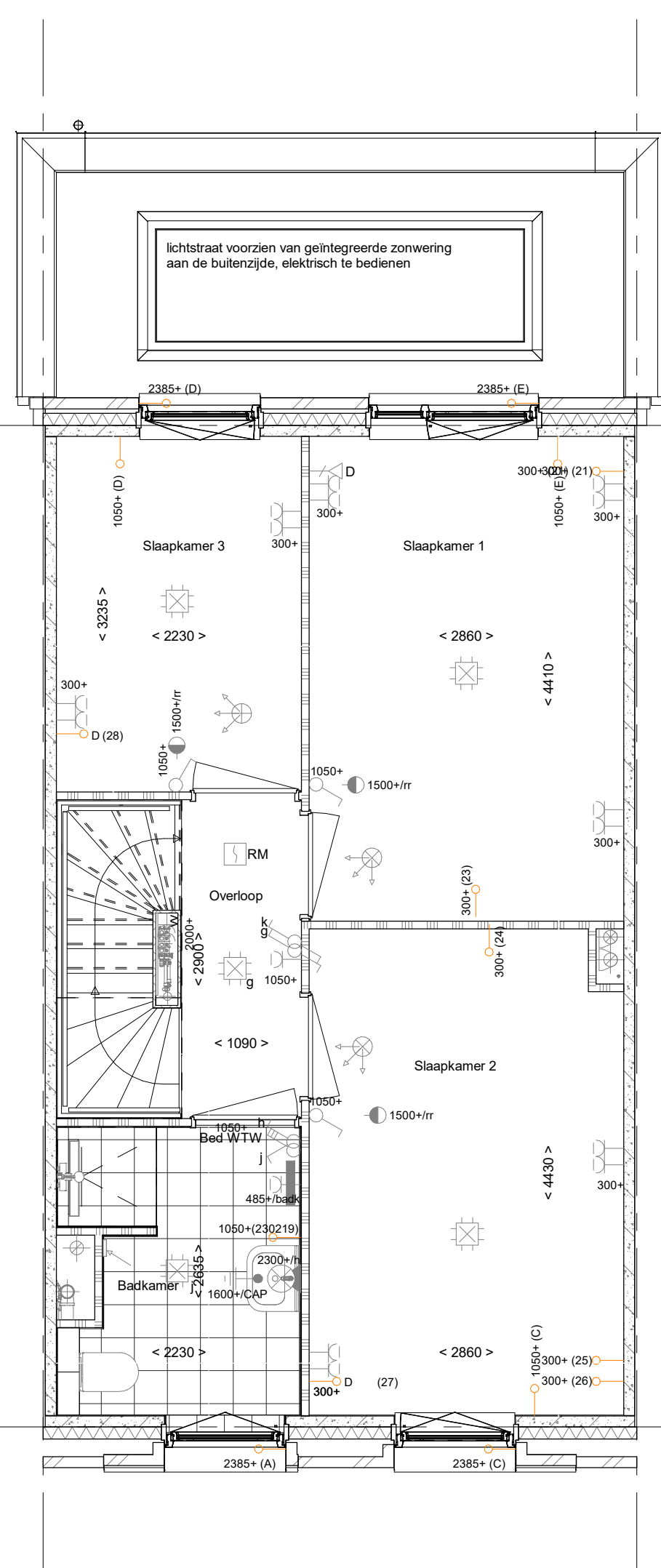
1e verdieping
1 : 50



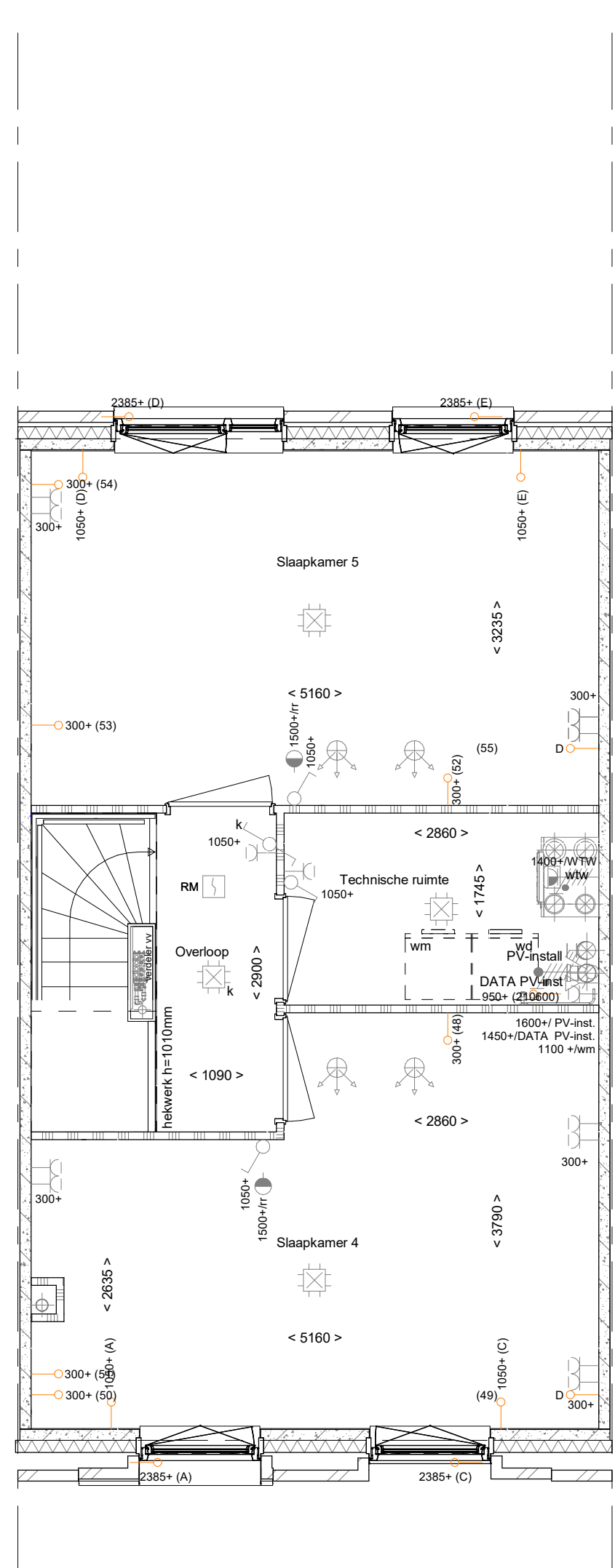
- C-PL0102PRE 1e verdieping met een 300 mm vergrote badkamer
- C-PL0103 - Samenvoegen slaapkamer 1 en 3 met behouden binnendeur slaapkamer 3
- C-TR1250 - Dichte trap van 1e verdieping naar 2e verdieping



- C-PL0104 - Samenvoegen slaapkamer 1 en 3 met behouden binnendeur slaapkamer 1

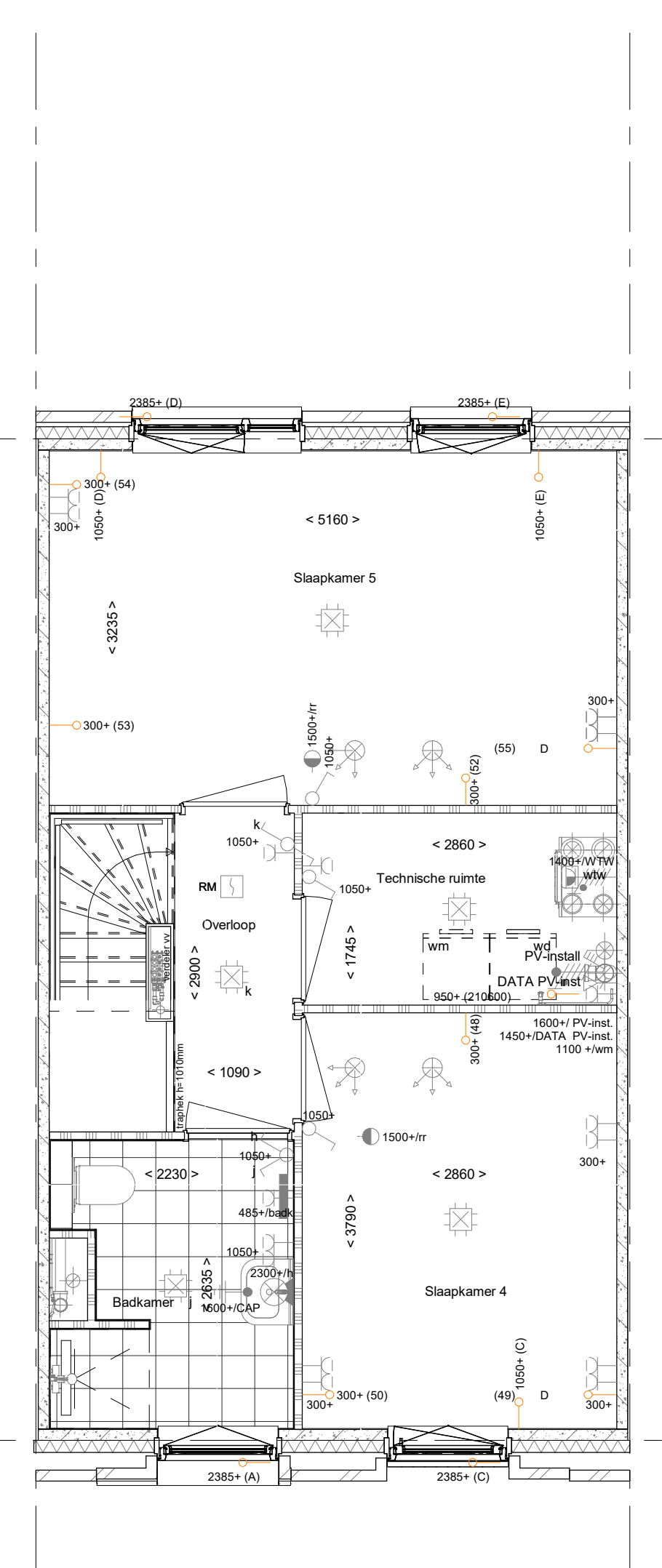


- C-PL0105 - Verplaatsen binnenwand tussen slaapkamer 1 en 2 met 600mm
- C-PL0135 - Toevoegen van extra wand langs douchehoek in badkamer 1e verdieping
- C-ZWLS3310 De lichtstraat voorzien van geïntegreerde zonwering aan de buitenzijde, elektrisch te bedienen

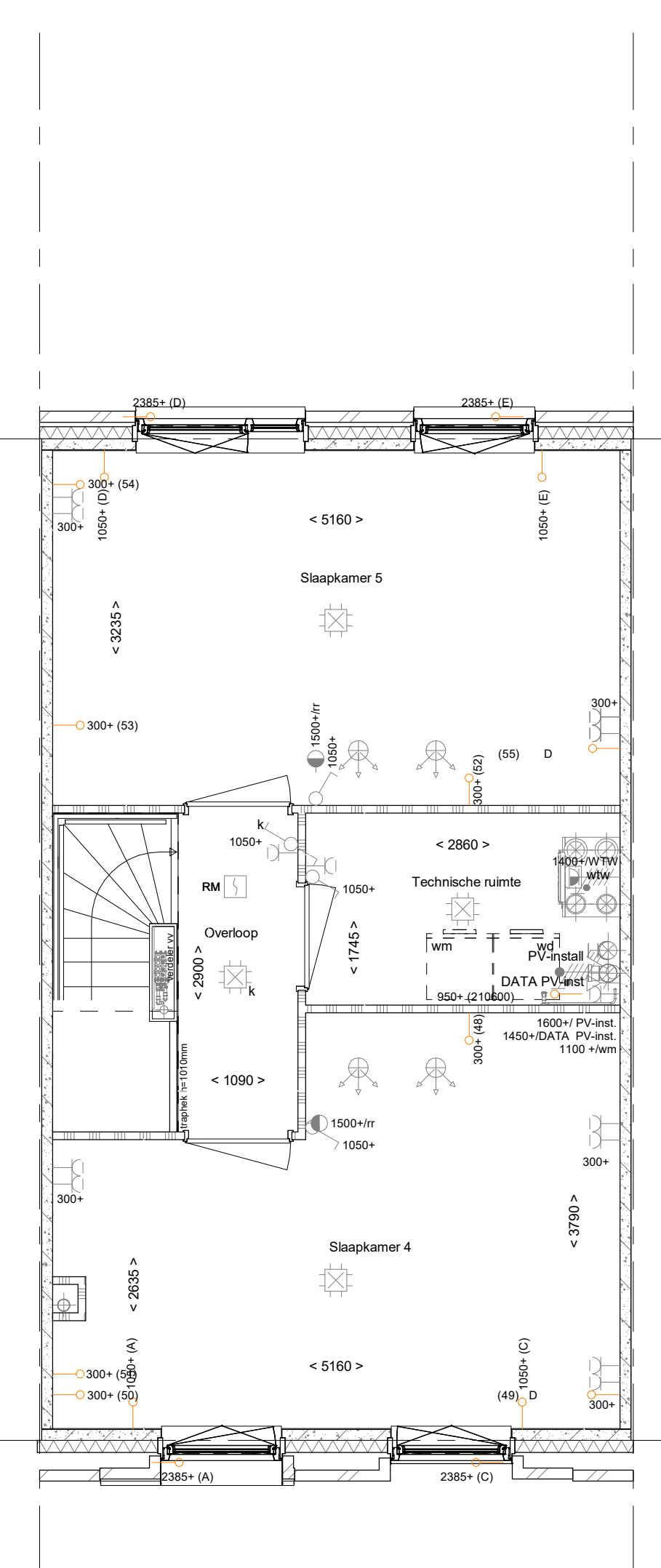


- C-PL0201 - 2e verdieping in basis uitvoering

2e verdieping
1 : 50



- C-PL0204PRE 2e verdieping met 2e badkamer aan de voorgevel
- C-PL0235 - Toevoegen van extra wand langs douchehoek in badkamer 2e verdieping
- C-TR1250 - Dichte trap van 1e verdieping naar 2e verdieping



- C-PL0205 - 2e verdieping verplaatsen deur slaapkamer 4

ELEKTRISCHE INSTALLATIE

- Aansluitpunt 1 fase, nul en beschermingscontact, pv-install bedraad, niet afgemonteerd (loos in rik)
- Aansluitpunt voeding PV-installatie (indien PV-install aanwezig)
- Aansluitpunt niet bedraad
- Loos leiding wordt bedraad met CAI en UTP kabel, niet afgemonteerd, en op rol in meterkast (pv-inst alleen bedraad met UTP kabel)
- Aansluitpunt TV wordt bedraad met CAI en UTP kabel, afgemonteerd met CAI wandcontactdoos en female stekertje in meterkast
- Aansluitpunt DATA wordt bedraad met CAI en UTP kabel, afgemonteerd met RJ45 wandcontactdoos en RJ45 stekertje in meterkast (afgemonteerd DATA indien PV-install aanwezig)
- Amatruur met invoegpunt aan buitenzijde, op wand
- Bel
- Centraal aanspunt
- Centraaldoos tbv verlichting
- Drukknop
- Enkeelpolige schakelaar met wandcontactdoos, verhoogde aanrakingsveiligheid
- Aansluitpunt tbv armatuur op wand
- Rockmeester, optisch op lichtnet conform NEN 2555
- Schakelaar, 1-polig
- Schakelaar, 1-polig, met ingebouwde signaallamp, score schakelaar "ALLES UIT" free@home
- Schakelaar, serie
- Schakelaar, wissel
- Schakelaar, wissel, 2-voudige uitvoering
- Schakelaar, wissel-1-enkeelpolig
- Schakelaar, wissel-1-enkeelpolig met ingebouwde signaallamp
- Schakelaar, 3-standen tbv bediening ventilatie
- Sluiting naar wv (twee)
- Buitenvoeler (N-NO zijde schaduwrijk)
- Verdeellichschakelaar
- Wandcontactdoos 1-voudig met beschermingscontact, verhoogde aanrakingsveiligheid
- Wandcontactdoos 1-voudig met beschermingscontact, waterdicht
- Wandcontactdoos 2-voudig met beschermingscontact, verticaal, verhoogde aanrakingsveiligheid
- Wandcontactdoos 2-voudig met beschermingscontact, horizontaal, verhoogde aanrakingsveiligheid
- Wandcontactdoos met wisselschakelaar, verhoogde aanrakingsveiligheid
- Wandcontactdoos, perilex, 2x230V tbv fornuis
- Wandcontactdoos, perilex, mv 230V, WP 400V
- Omvormer PV-installatie
- PV-paneel
- aantal en positie PV panelen locatie specifiek
- extra PV-panelen vallen onder aanvullende maatregelen om te voldoen aan de BENG-eisen

CENTRALE VERWARMING - EN WATERINSTALLATIE

- hwa + hemelwaterafvoer - voor positie zie blokkoverzicht
- buitenkraan voorstrij
- opstelplaats warmtepomp (WP)
- opstelplaats expansievat

RENOVOOI GEVEL

- A suurooster
- V ventilatorcoaster
- * doorvalveilig glas
- toevoerpunt mechanische ventilatie plafond
- toevoerpunt mechanische ventilatie wand

RENOVOOI BEGLAZING

- beglazing aan binnenzijde (tenzij anders aangegeven)
- inbraakwerendheidsklasse 2 volgens NEN 5096
- o beglazing dubbel isolerend
- o o beglazing triple isolerend*
- o o beglazing dubbel isolerend, veiligheidsglas
- o o beglazing triple isolerend, veiligheidsglas*
- M beglazing, matglas
- beglazing, brandwerend
- beglazing, geluidwerend
- beglazing, zomerwerend*

*doos maatregelen worden ingezet indien noodzakelijk om te voldoen aan de BENG-eisen

BOUWKUNDIG RENVOOI

- Kruipruik
- Entree symbol
- betonwanden 100 mm
- isolatie 110 mm
- metalwerk 100 mm
- lichte scheidingwand 70 mm
- ongesoleerde lichte scheidingwand 100 mm
- gesoleerde lichte scheidingwand 100 mm
- HSB-wand, 118mm
- dakpakket
- gesoleerde betonvloer 370 mm
- betonvloer 220 mm
- wandtegelwerk vigs technische omschrijving
- lijstreef methode gedeelte onbenoemd

OPSTELPLAATS

- wm = wasmachine

BOUWNUMMERS: 12 EN 18 ALS GETEKEND
BOUWNUMMERS: 13 EN 19 ALS GESPIEGELD

N.B.: zie voor de gevelindeling en kleurstelling van de basisgevel van de woning uw overzichtstekening

Wijziging nr.	Wijziging datum	Wijziging omschrijving
Projectnaam:	Parkwonen, Westergouwe III	
Projectlocatie:	Gouda	
Projectnr.:	G.106542	
Opdrachtgever:	VOF Westergouwe	
Architect:	Van Manen	
Projectfase:	Verkooptekening	
Onderwerp:	PLGO	
	B04_5400	

Omschrijving: VK-1.920 - B04_54
 Formaat: A3
 Schaal: 1:50
 Datum: 07-09-2023
 Gecek: V08