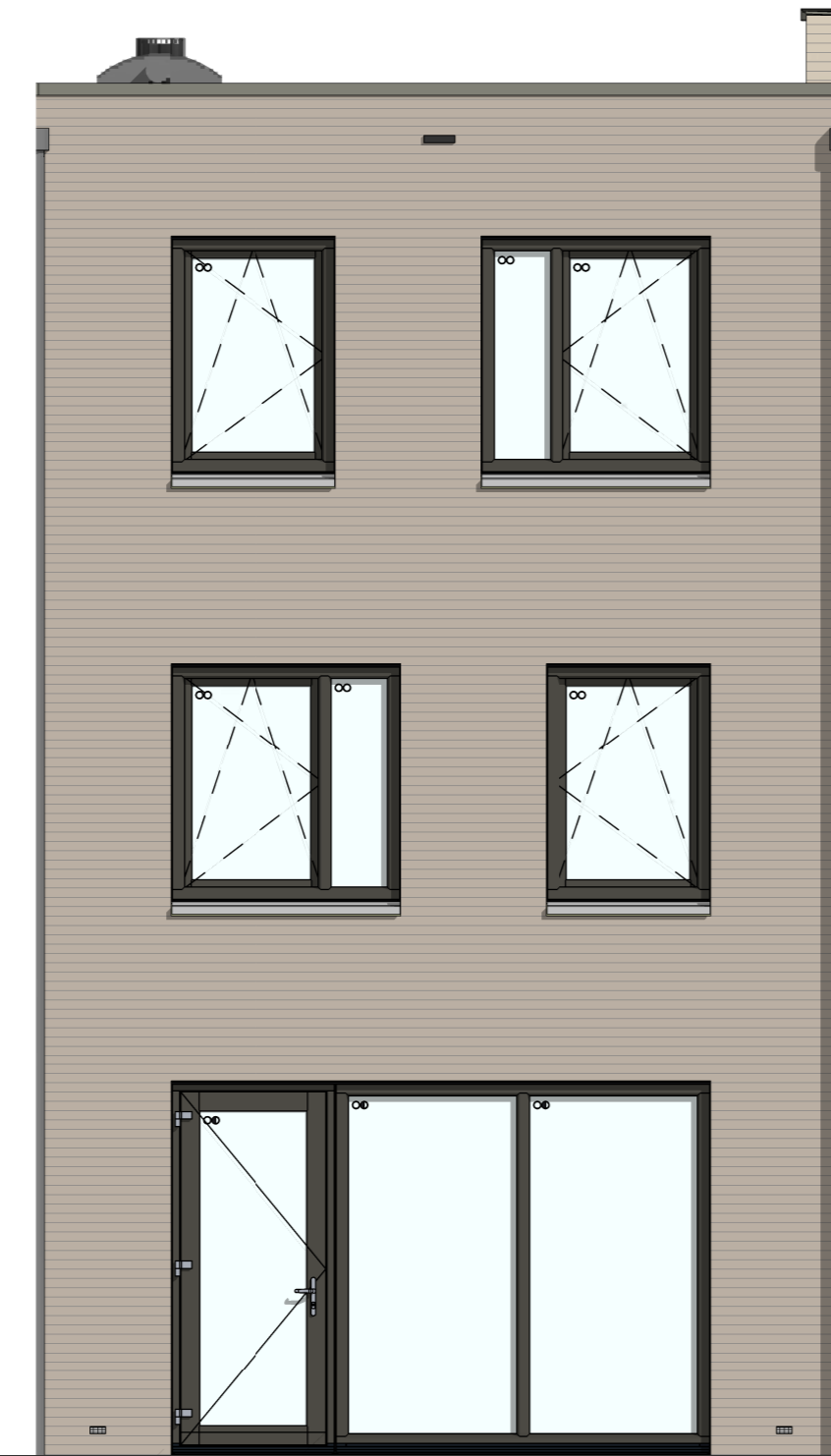




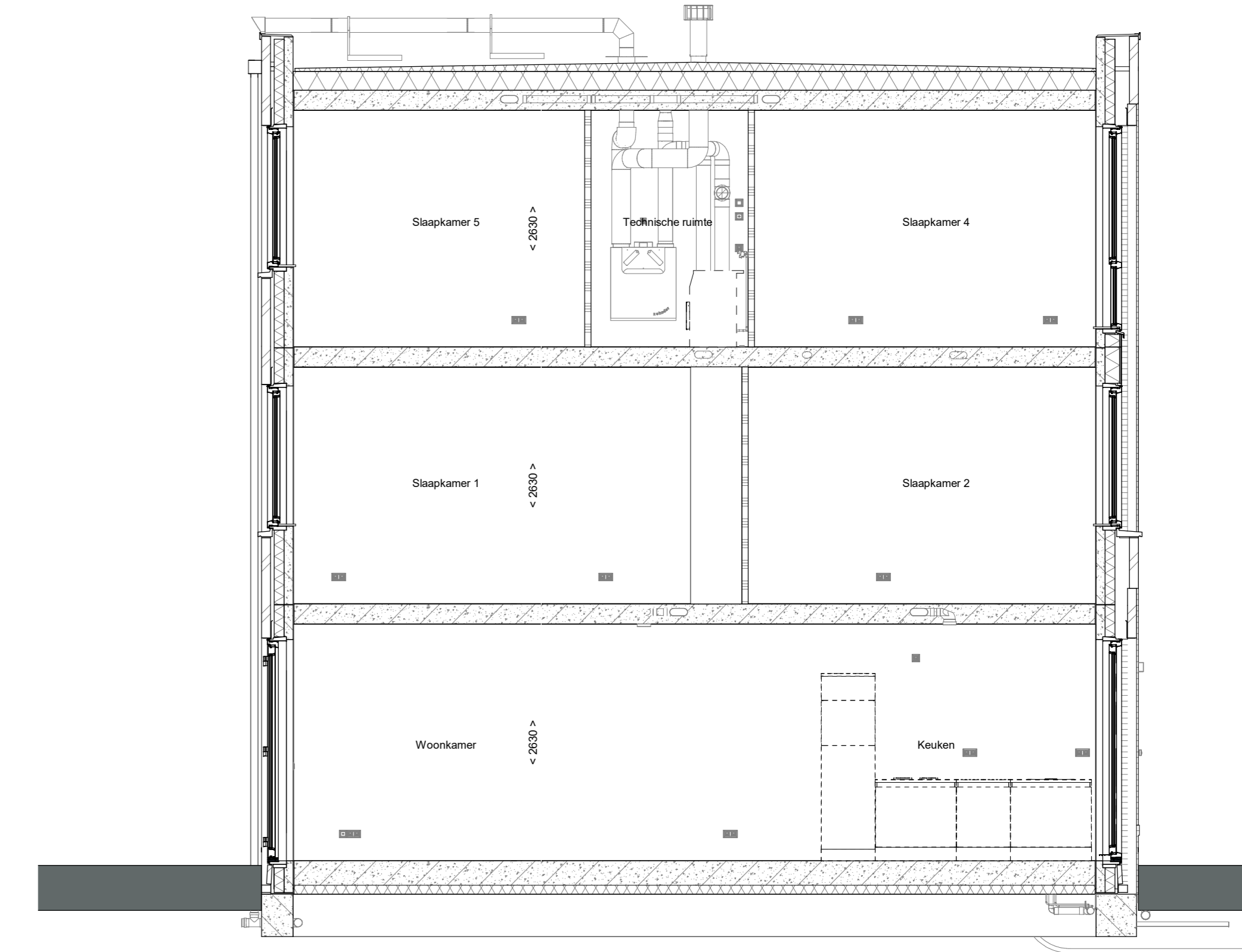
bouwnr. 18

voorgevel
1 : 50



bouwnr. 18

achtergevel
1 : 50



doorsnede A-A
1 : 50

ELEKTRISCHE INSTALLATIE

- ⚡ Aansluitpunt 1 fase, nul en beschermingscontact, pv-install bedraad, niet afgemonteerd (loos in rnk)
- ⚡ Aansluitpunt voeding PV-installatie (indien PV-install aanwezig)
- ⚡ Aansluitpunt niet bedraad
- ⚡ Losse leiding wordt bedraad met CAI en UTP kabel, niet afgemonteerd, en op rol in meterkast (pv-inst alleen bedraad met UTP kabel)
- ⚡ Aansluitpunt TV wordt bedraad met CAI en UTP kabel, afgemonteerd met CAI wandcontactdoos en female stekkerje in meterkast
- ⚡ Aansluitpunt DATA wordt bedraad met CAI en UTP kabel, afgemonteerd met RJ45 wandcontactdoos en RJ45 stekkerje in meterkast (afgemonteerd DATA indien PV-install aanwezig)
- 📞 Armatuur met invoegpunt aan buitenzijde, op wand
- 📞 Bel
- 📞 Centraal aardpunt
- 📞 Centraaldoos tbv verlichting
- 📞 Drukknop
- 📞 Enkelpolige schakelaar met wandcontactdoos, verhoogde aanraakveiligheid
- 📞 Aansluitpunt tbv armatuur op wand
- 📞 Rookmelder, optisch op lichtnet conform NEN 2555
- 📞 Schakelaar, 1-polig
- 📞 Schakelaar, 1-polig, met ingebouwde signaallamp, scene schakelaar "ALLES UIT" free@home
- 📞 Schakelaar, serie-
- 📞 Schakelaar, wissel-
- 📞 Schakelaar, wissel-, 2-voudige uitvoering
- 📞 Schakelaar, wissel-enkelpolig
- 📞 Schakelaar, wissel-enkelpolig met ingebouwde signaallamp
- 📞 Schakelaar, 3-standen tbv bediening ventilatie
- 📞 Sluising naar w/d (ba)
- 📞 Buitervoeler (N-NO zijde schaduwrijk)
- 📞 Verdeelinrichting
- 📞 Wandcontactdoos 1-voudig met beschermingscontact, verhoogde aanraakveiligheid
- 📞 Wandcontactdoos 1-voudig met beschermingscontact, waterdicht
- 📞 Wandcontactdoos 2-voudig met beschermingscontact, verticaal, verhoogde aanraakveiligheid
- 📞 Wandcontactdoos 2-voudig met beschermingscontact, horizontaal, verhoogde aanraakveiligheid
- 📞 Wandcontactdoos met wisselschakelaar, verhoogde aanraakveiligheid
- 📞 Wandcontactdoos, perlex, 2x230V tbv fornuis
- 📞 Wandcontactdoos, perlex, mv 230V, WP 400V
- 📞 Omvormer PV-installatie
- ☀️ PV-paneel
- ☀️ aantal en positie PV panelen locatie specifiek
- ☀️ extra PV-panelen vallen onder aanvullende maatregelen om te voldoen aan de BENG-eisen

CENTRALE VERWARMING - EN WATERINSTALLATIE

- hwa + hemelwaterafvoer - voor posities zie blokevenzicht
- hwa + buitenkraan vorstvrij
- 🔧 opstelplaats warmtepomp (WP)
- 🔧 opstelplaats expansievat
- 🔧 opstelplaats verdeler-voerverwarming
- 🔧 opstelplaats verwarmingselement in badkamer
- 🔧 elektrisch

RENVOOI GEVEL

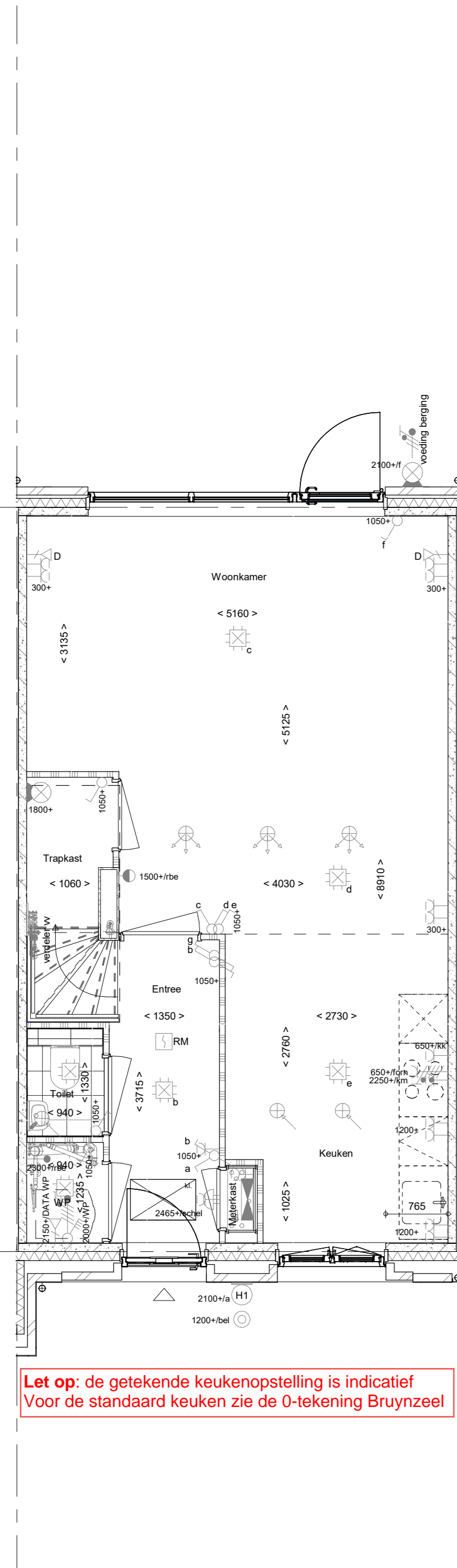
- 🔧 opstelplaats gebalanceerde ventilatie (WTW)
- 🔧 afzuigpunt mechanische ventilatie plafond
- 🔧 afzuigpunt mechanische ventilatie wand
- 🔧 A susrooster
- 🔧 V ventilatorrooster
- 🔧 S screen
- 🔧 toevoerpunt mechanische ventilatie plafond
- 🔧 toevoerpunt mechanische ventilatie wand

BOUWKUNDIG RENVOOI

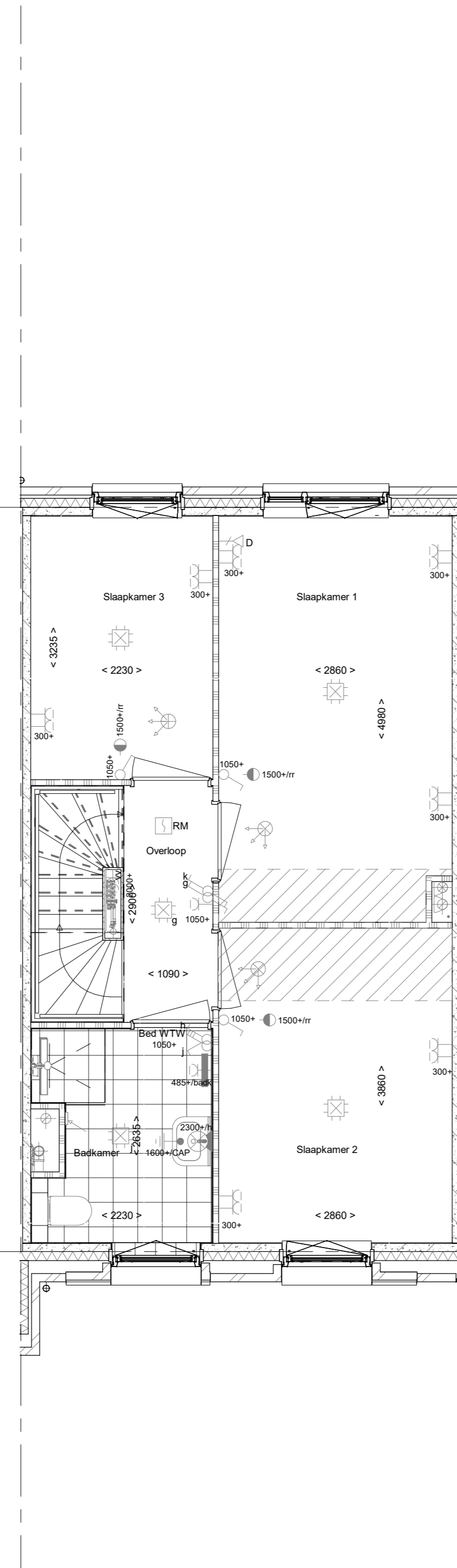
- 🔧 Kruipkuk
- 🔧 Entree symbol
- 🔧 betonwanden 100 mm
- 🔧 isolatie 110 mm
- 🔧 metselwerk 100 mm
- 🔧 lichte scheidingswand 70 mm
- 🔧 ongeïsoleerde lichte scheidingswand 100 mm
- 🔧 geïsoleerde lichte scheidingswand 100 mm
- 🔧 HSB-wand, 118mm
- 🔧 dakpakket
- 🔧 geïsoleerde betonvloer 370 mm
- 🔧 betonvloer 220 mm
- 🔧 wandmetselwerk vigs. technische omschrijving
- 🔧 krijtstreep methode gedeelte onbenoemd
- 🔧 Drainsinrichting volgens DIN-norm
- 🔧 R
- 🔧 L
- 🔧 * Akoestische rooster / valdorpel / stofdorpel slaapkamerdeuren

OPSTELPLAATS

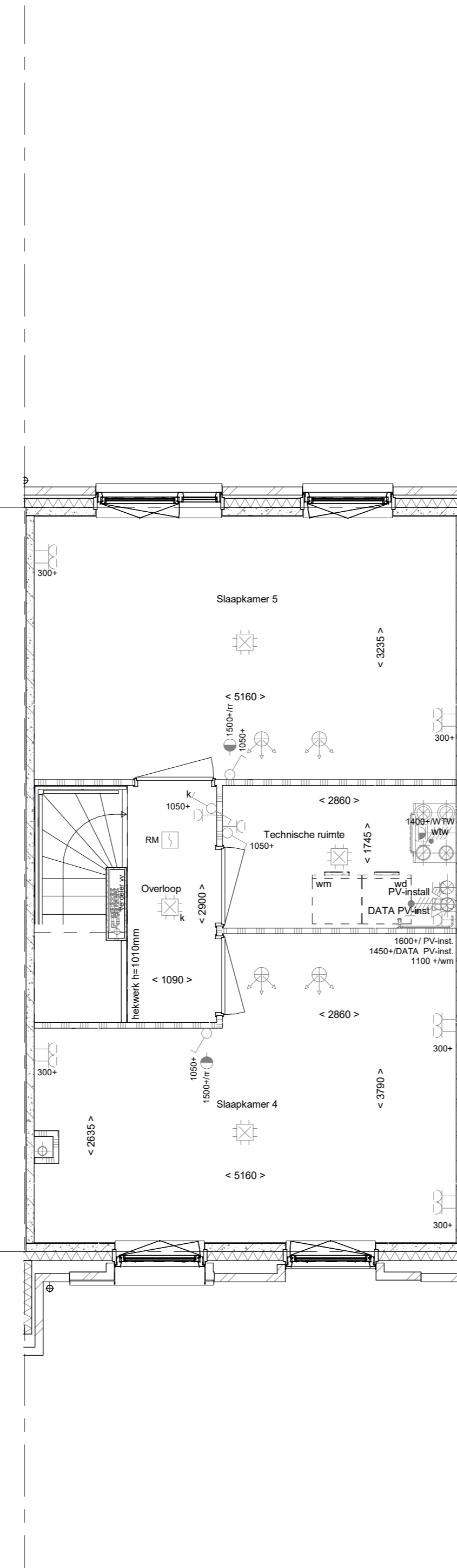
- 🔧 w/m = wasmachine
- 🔧 RENVOOI BEGLAZING
- 🔧 - beglazing aan binnenzijde (tenzij anders aangegeven)
- 🔧 - inbraakwerende klasse 2 volgens NEN 5096
- 🔧 ○○ beglazing dubbel isolerend
- 🔧 ○○○ beglazing triple isolerend*
- 🔧 ●●● beglazing dubbel isolerend, veiligheidsglas
- 🔧 ●●● beglazing triple isolerend, veiligheidsglas*
- 🔧 M beglazing, matglas
- 🔧 🔥 beglazing, brandwerend
- 🔧 📢 beglazing, geluidswerend
- 🔧 ▲ beglazing, zonwerend*
- 🔧 *deze maatregelen worden ingezet indien noodzakelijk om te voldoen aan de BENG-eisen



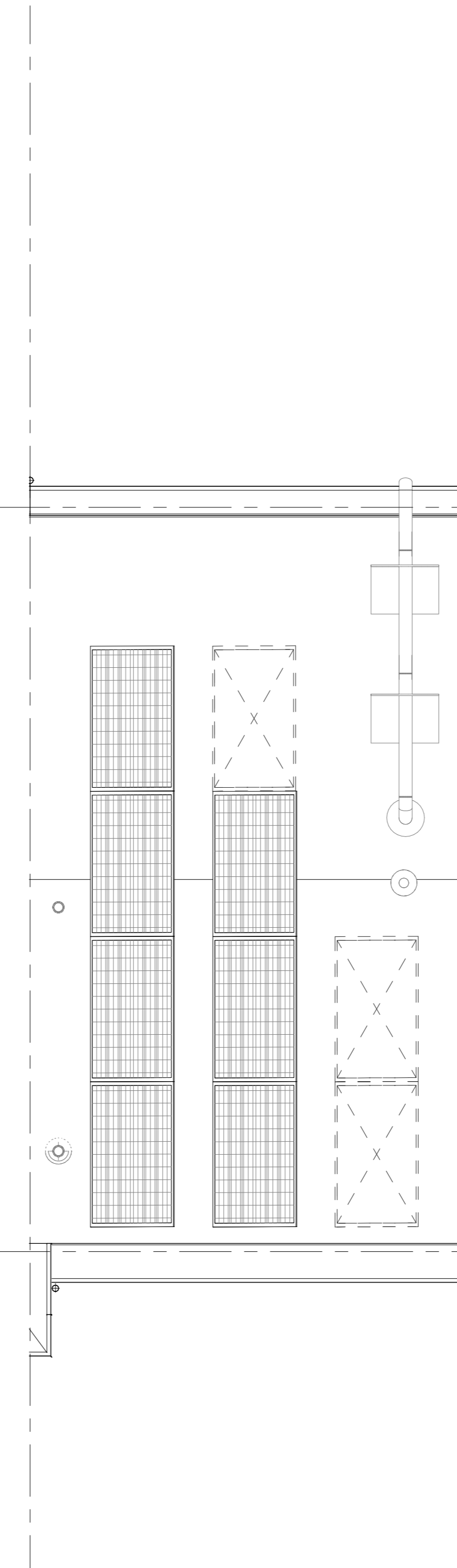
Begane grond
1 : 50



1e verdieping
1 : 50



2e verdieping
1 : 50



Dakaanzicht
1 : 50

Wijziging nr.	Wijziging datum	Wijziging omschrijving

Projectnaam: Parkwonen, Westergouwe III Projectlocatie: Gouda Projectnr.: G-106042	Opdrachtgever: VOF Westergouwe Architect: Van Marren Projectfase: Verkooptekening Onderwerp: OVZT BNR 18 Plattegr., gevel, doorsnede	Woningbouw Gouda Postbus 171 3200 AD Rotterdam T 078-645 91 11 F 078-645 91 11
--	--	---

Formaat: A0 Schaal: 1:50 Datum: 07-09-2023 Cadeau: VDB	VK-9.018
---	-----------------