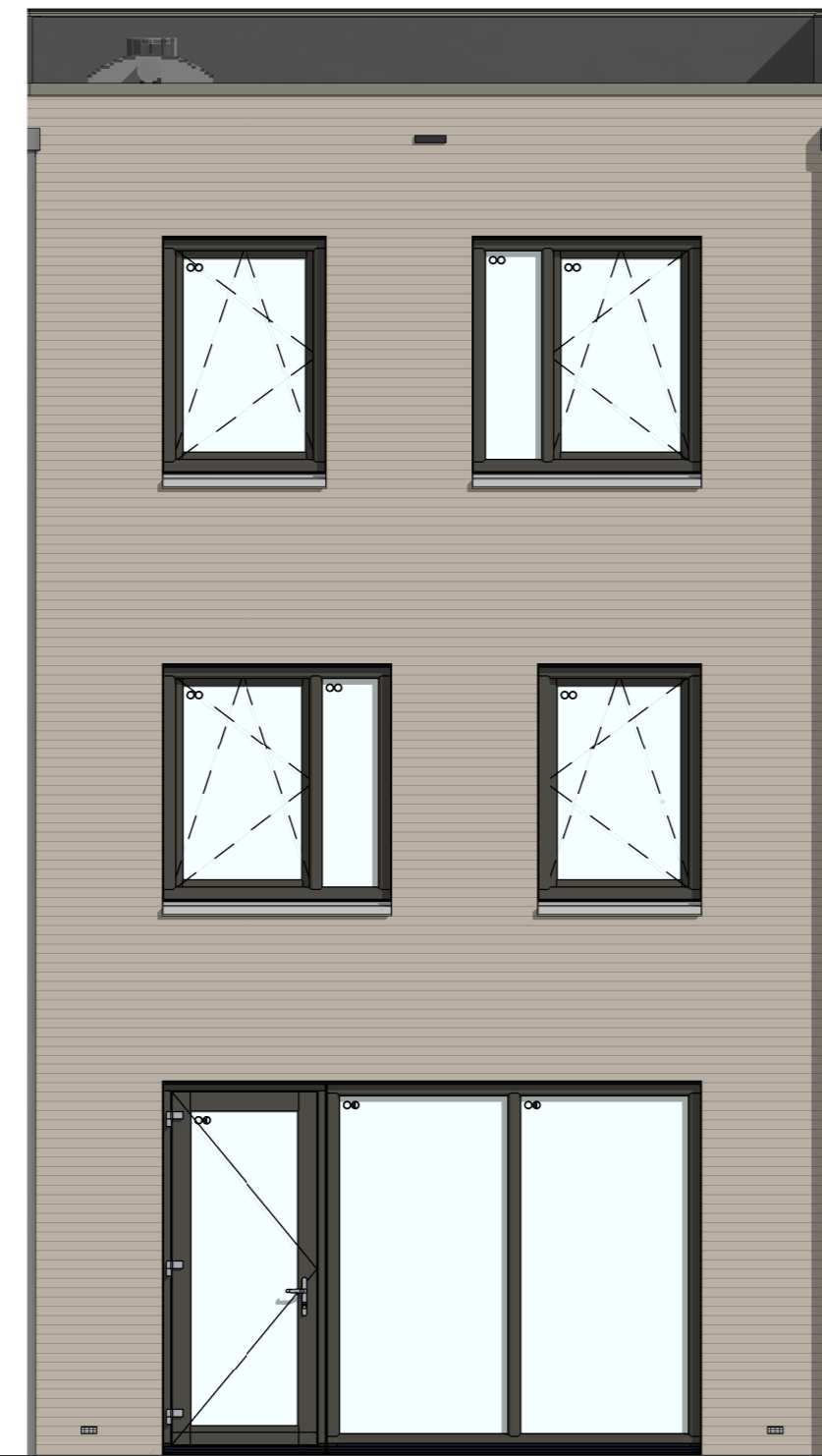


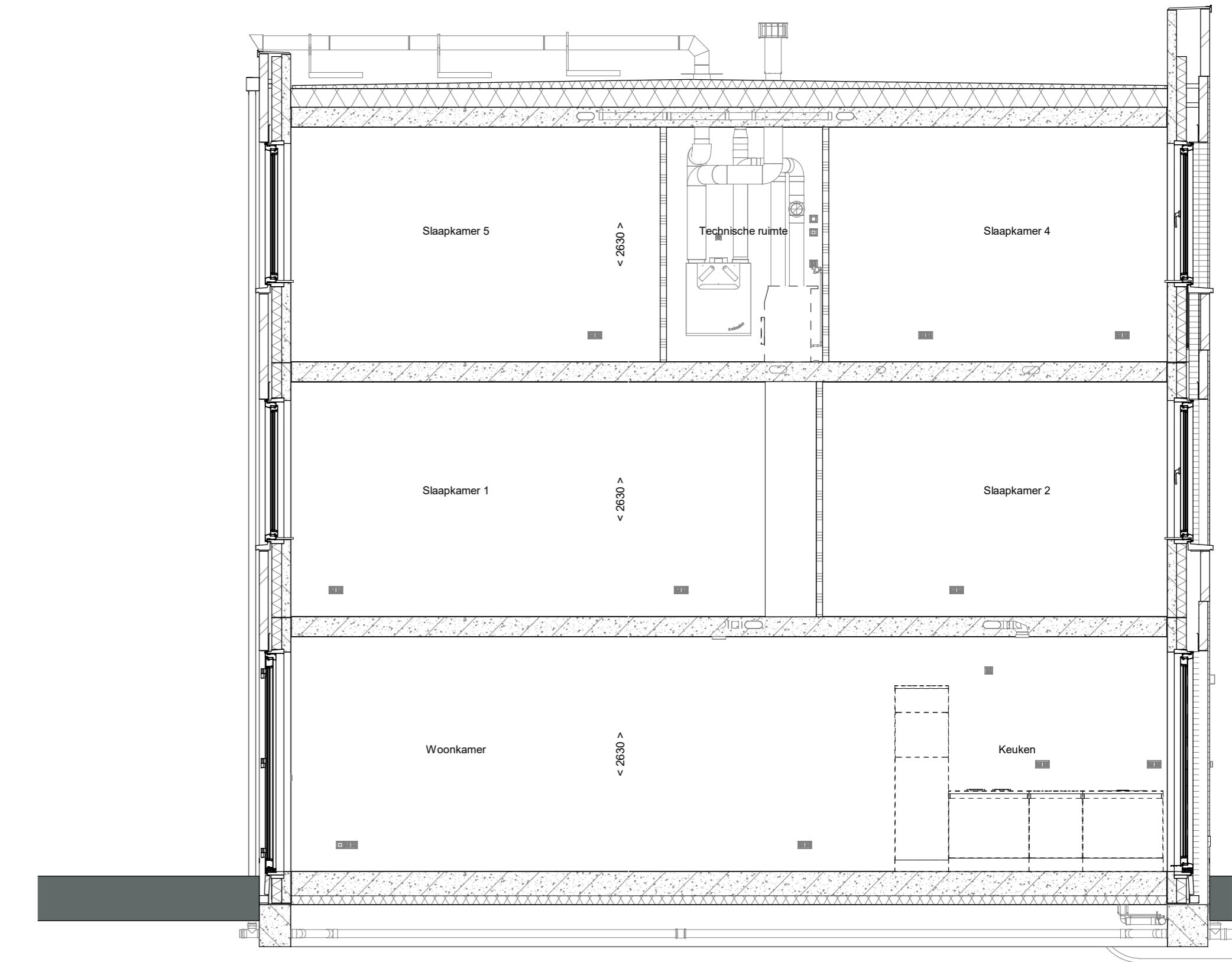
bouwnr. 14

voorgevel
1 : 50



bouwnr. 14

achtergevel
1 : 50



doorsnede A-A
1 : 50

ELEKTRISCHE INSTALLATIE

- ⚡ Aansluitpunt 1 fase, nul en beschermingscontact, pv-install bedraad, niet afgemonteerd (loos in rnk)
- ⚡ Aansluitpunt voeding PV-installatie (indien PV-install aanwezig)
- ⚡ Aansluitpunt niet bedraad
- ⚡ Losse leiding wordt bedraad met CAI en UTP kabel, niet afgemonteerd, en op rol in meterkast (pv-inst alleen bedraad met UTP kabel)
- ⚡ Aansluitpunt TV wordt bedraad met CAI en UTP kabel, afgemonteerd met CAI wandcontactdoos en female stekkerje in meterkast
- ⚡ Aansluitpunt DATA wordt bedraad met CAI en UTP kabel, afgemonteerd met RJ45 wandcontactdoos en RJ45 stekkerje in meterkast (afgemonteerd DATA indien PV-install aanwezig)
- ⚡ Armatuur met invoegpunt aan buitenzijde, op wand
- ⚡ Bel
- ⚡ Centraal aardpunt
- ⚡ Centraaldoos tbv verlichting
- ⚡ Drukknop
- ⚡ Enkelpolige schakelaar met wandcontactdoos, verhoogde aanraakveiligheid
- ⚡ Aansluitpunt tbv armatuur op wand
- ⚡ Rookmelder, optisch op lichtnet conform NEN 2555
- ⚡ Schakelaar, 1-polig
- ⚡ Schakelaar, 1-polig, met ingebouwde signaallamp, scene schakelaar "ALLES UIT" free@home
- ⚡ Schakelaar, serie-
- ⚡ Schakelaar, wissel-
- ⚡ Schakelaar, wissel-, 2-voudige uitvoering
- ⚡ Schakelaar, wissel-enkelpolig
- ⚡ Schakelaar, wissel-enkelpolig met ingebouwde signaallamp
- ⚡ Schakelaar, 3-standen tbv bediening ventilatie
- ⚡ Sluising naar wip (ba)
- ⚡ Buitervoeler (N-NO zijde schaduwrijk)
- ⚡ Verdeelinrichting
- ⚡ Wandcontactdoos 1-voudig met beschermingscontact, verhoogde aanraakveiligheid
- ⚡ Wandcontactdoos 1-voudig met beschermingscontact, waterdicht
- ⚡ Wandcontactdoos 2-voudig met beschermingscontact, verticaal, verhoogde aanraakveiligheid
- ⚡ Wandcontactdoos 2-voudig met beschermingscontact, horizontaal, verhoogde aanraakveiligheid
- ⚡ Wandcontactdoos met wisselschakelaar, verhoogde aanraakveiligheid
- ⚡ Wandcontactdoos, perlex, 2x230V tbv fornuis
- ⚡ Wandcontactdoos, perlex, mv 230V, WP 400V
- ⚡ Omvormer PV-installatie
- ⚡ PV-paneel
- ⚡ aantal en positie PV panelen locatie specifiek
- ⚡ extra PV-panelen vallen onder aanvullende maatregelen om te voldoen aan de BENG-eisen

CENTRALE VERWARMING - EN WATERINSTALLATIE

- hwa + hemelwaterafvoer - voor posities zie blokoverzicht
- hwa + buitenkraan vorstrijf
- opstelplaats warmtepomp (WP)
- opstelplaats expansievat
- opstelplaats verdeler-voerverwarming
- opstelplaats element in badkamer
- opstelplaats elektrisch

RENVOOI GEVEL

- A susrooster
- V ventilatorrooster
- S screen
- toevoerpunt mechanische ventilatie plafond
- toevoerpunt mechanische ventilatie wand

VENTILATIE INSTALLATIE

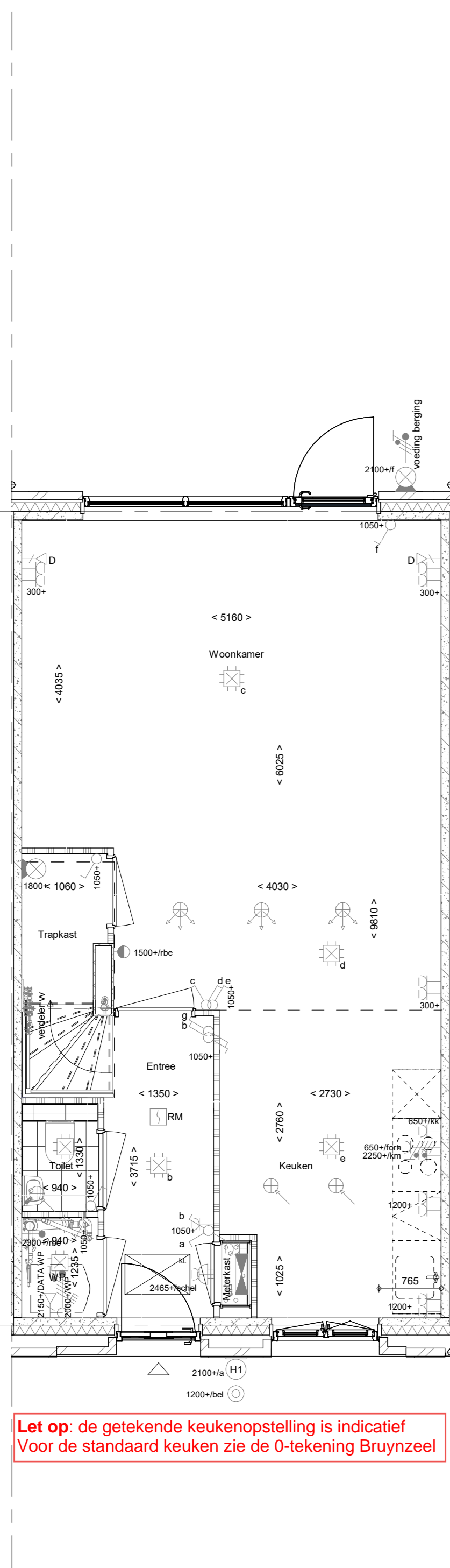
- afzuigpunt mechanische ventilatie plafond
- afzuigpunt mechanische ventilatie wand
- afzuigpunt mechanische ventilatie wand
- afzuigpunt mechanische ventilatie wand

BOUWKUNDIG RENVOOI

- Kruipkolk
- Entree symbol
- betonwanden 100 mm
- isolatie 110 mm
- metseelwerk 100 mm
- lichte scheidingswand 70 mm
- ongeisoleerde lichte scheidingswand 100 mm
- geïsoleerde lichte scheidingswand 100 mm
- HSB-wand, 118mm
- dakpakket
- geïsoleerde betonvloer 370 mm
- betonvloer 220 mm
- wandgevelwerk vigs. technische omschrijving
- krijtstreep methode gedeelte onbenoemd
- OPSTELPLAATS
- wm = wasmachine
- Drainrichting volgens DIN 18534
- * Akoestische rooster / valdorpel / stofdorpel slaapkamerdeuren

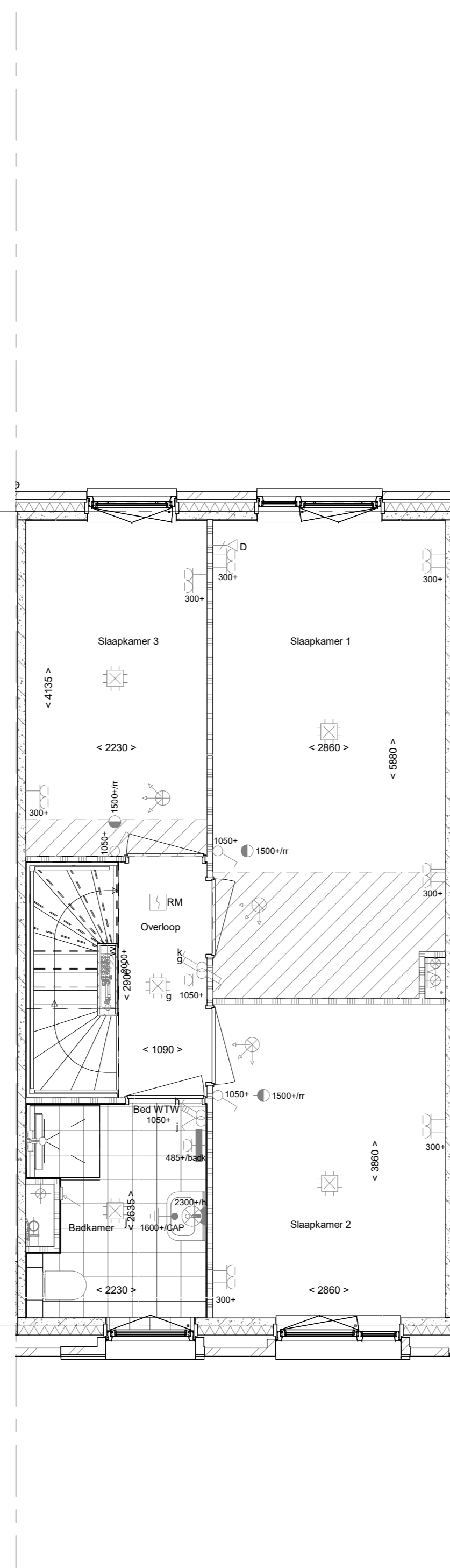
RENVOOI BEGLAZING

- beglazing aan binnenzijde (tenzij anders aangegeven)
- inbraakwerende klasse 2 volgens NEN 5096
- o beglazing dubbel isolerend
- o o beglazing triple isolerend*
- o o o beglazing dubbel isolerend, veiligheidsglas
- o o o o beglazing triple isolerend, veiligheidsglas*
- M beglazing, matglas
- o o beglazing, brandwerend
- o o o beglazing, geluidswerend
- o o o o beglazing, zonwerend*
- *deze maatregelen worden ingezet indien noodzakelijk om te voldoen aan de BENG-eisen

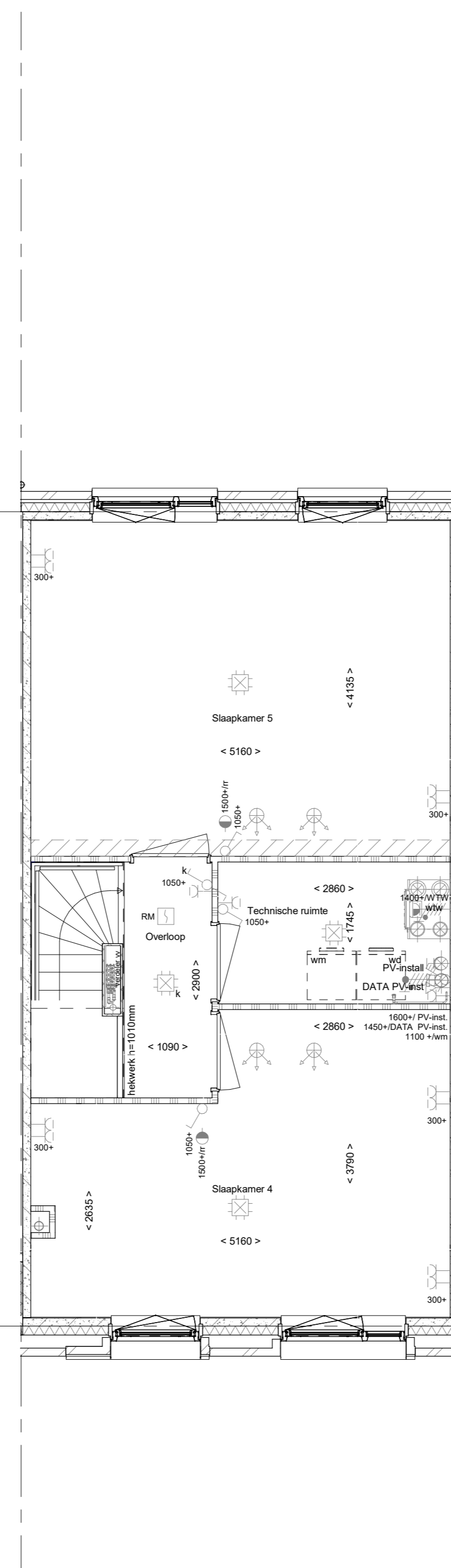


Begane grond
1 : 50

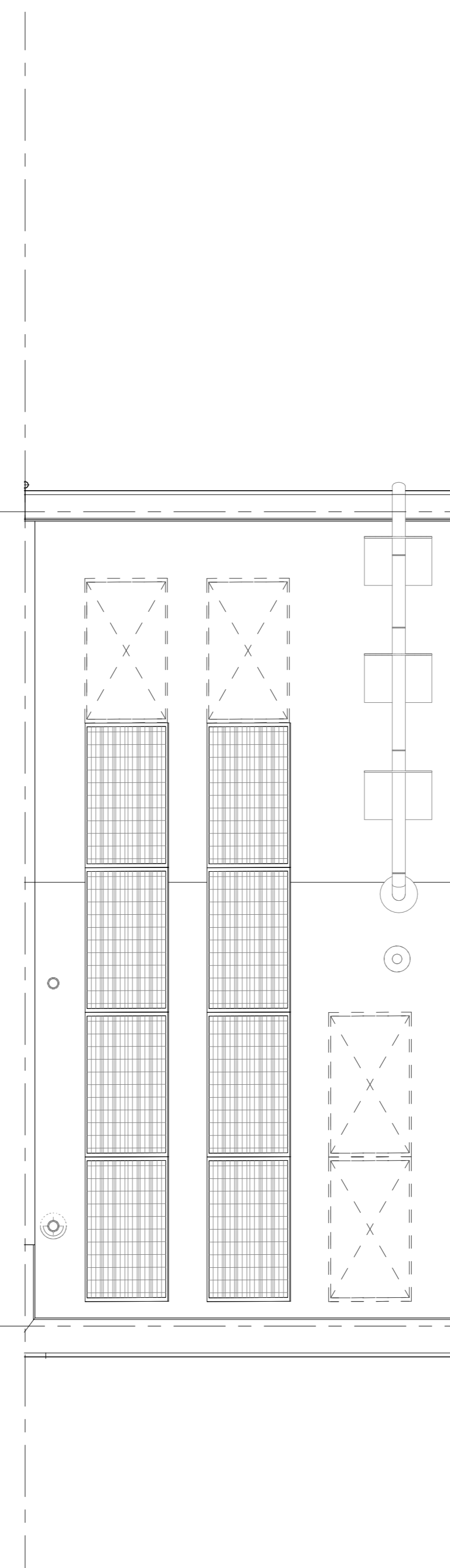
Let op: de getekende keukenopstelling is indicatief
Voor de standaard keuken zie de D-tekening Bruynzeel



1e verdieping
1 : 50



2e verdieping
1 : 50



Dakaanzicht
1 : 50

Wijziging nr.	Wijziging datum	Wijziging omschrijving
<p>Projectnaam: Parkwonen, Westergouwe III Projectlocatie: Gouda Projectnr.: G-106042</p>		
<p>Opdrachtgever: VOF Westergouwe Architect: Van Marren Projectfase: Verkooptekening Onderwerp: OVZT BNR 14 Plattegr., gevel, doorsnede</p>		
<p>heijmans Woningbouw</p>		<p>Formaat: A0 Schaal: 1:50 Datum: 07-09-2023 Tekent: VDB</p>
<p>VK-9_014</p>		<p>© 2023 heijmans T 070-463 91 11 F 070-463 91 11</p>